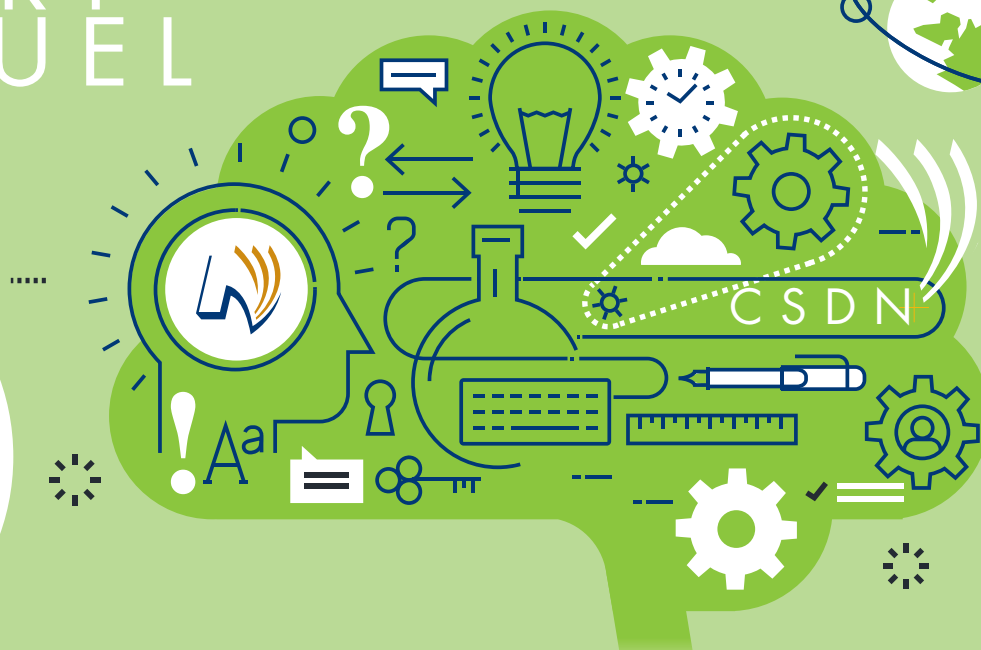


# RAPPORT ANNUEL 2018-2019



École de l'Alizé  
et des Mousserons



Programme de ski  
de fond



**ÉCOLE DE L'ALIZÉ**  
851, des Hérons  
Lévis (Québec) G6Z 3L3  
alize@cnavigateurs.qc.ca



Téléphone : 418 839-7877  
Télécopieur : 418 839-9034



**ÉCOLE DES MOUSSERONS**  
851, des Hérons  
Lévis (Québec) G6Z 3L3  
mousserons@cnavigateurs.qc.ca

Téléphone : 418 839-4179  
Télécopieur : 418 839-4170

alizemousserons.csdn.qc.ca

## SOMMAIRE

PRÉSENTATION DE NOTRE ÉCOLE.....	2
PRINCIPALES RÉALISATIONS .....	3
ORIENTATIONS DE NOTRE PROJET ÉDUCATIF	
- Orientation 1 .....	4
- Orientation 2 .....	5
- Orientation 3 .....	5

## PRÉSENTATION DE NOTRE ÉCOLE



### Heptathlon

Le conseil d'établissement et le personnel de l'École de l'Alizé, des Mousserons sont fiers de vous présenter le bilan de l'année scolaire 2018-2019. Dans ce document que nous avons voulu succinct, clair et accessible, vous retrouverez, entre autres, les orientations et objectifs qui ont guidé nos actions ainsi qu'une évaluation abrégée de la réalisation de notre projet éducatif. L'année scolaire 2018-2019 correspond à la première année d'application de notre projet éducatif qui a été revu durant l'année scolaire 2018-2019.

## PRÉSENTATION DE L'ÉCOLE ET DE SES PARTICULARITÉS

L'équipe-école offre une grande qualité d'accueil, d'enseignement et d'écoute aux élèves du préscolaire à la 6<sup>e</sup> année. Elle propose des projets qui permettent le développement et la réalisation de chacun, du plus petit au plus grand. Notre programmation inclut des activités d'enrichissement en classe et au service de garde. Par la réalisation de ces activités, les élèves peuvent développer leur conscience sociale, par le travail de coopération et prendre conscience de leurs compétences pour développer leur personnalité.

La lecture de ce document vous permettra de constater que les intervenants de l'école mettent tout en œuvre pour que les enfants développent leurs compétences scolaires et sociales, tout en ayant du plaisir lorsqu'ils se retrouvent à l'école et au service de garde.

L'École de l'Alizé accueille des élèves du préscolaire à la 4<sup>e</sup> année, tandis que les élèves de 5<sup>e</sup> et de la 6<sup>e</sup> année fréquentent l'École des Mousserons.





Anneau de glace

## NOS PRINCIPALES RÉALISATIONS DE L'ANNÉE 2018-2019

En 2018-2019, l'École de l'Alizé, des Mousserons a accueilli 415 élèves. Fidèle à ses habitudes, l'équipe de l'école s'est assurée d'offrir aux élèves des activités diversifiées.

### Utilisation de la tablette iPad

Tout d'abord, soulignons l'utilisation de l'iPad à l'École de l'Alizé pour une huitième année. Tous les élèves de l'École de l'Alizé, des Mousserons ont pu profiter des nombreuses possibilités qu'offre cet outil technologique. Il est à noter que les tablettes sont aussi utilisées par les élèves aux services de garde. Enfin, l'utilisation des robots a été une belle nouveauté cette année pour les élèves de divers groupes. Le préscolaire avait déjà fait l'expérience dans le passé des robots Bee-Bot.

### Enseignement des habiletés sociales

Rappelons qu'en 2013-2014, des membres de l'équipe-école ont élaboré un programme d'ateliers axé sur le développement des habiletés sociales chez les élèves. Pour une quatrième année, les élèves de l'école ont eu l'occasion de vivre ces ateliers. Nous avons poursuivi la remise de mentions pour les élèves s'étant démarqués dans le développement de leurs compétences sociales.

### Programme d'anglais enrichi

Encore cette année, les élèves de 6<sup>e</sup> année ont pu bénéficier du programme d'anglais intensif. Pour une huitième année d'application, nous pouvons affirmer que ce programme est une réelle réussite ! Notons que toutes les écoles du réseau de l'Horizon offrent le programme depuis la rentrée 2015-2016. Pour la prochaine année, nous offrirons encore un programme d'anglais intensif. Ces derniers passeront une moitié d'année en anglais et l'autre en français.

### Programme de ski de fond

Les élèves de 5<sup>e</sup> année de l'École de l'Alizé, des Mousserons ont l'occasion de s'initier ou de parfaire leurs habiletés en ski de fond. Depuis plusieurs années, un programme de ski est offert aux élèves. Durant les mois de janvier et février, ils se rendent au centre de ski Les Sentiers La Balade accompagnés de leurs enseignants ainsi que de parents accompagnateurs pour pratiquer ce beau sport d'hiver.

### Pentathlon des neiges

Les élèves ont la chance de participer au Pentathlon des neiges. Cette activité rassembleuse est riche en émotion et en lien avec les saines habitudes de vie.

Bref, une autre année où les projets et les activités ont permis aux élèves de vivre de belles expériences, autant sur le plan sportif, scolaire et social.  
Merci à l'équipe de l'école qui a encore fait preuve d'un grand dynamisme !

## ORIENTATION 1

Favoriser la réussite de tous les élèves dans les matières de base : français et mathématique

## ORIENTATION 2

Favoriser le vivre ensemble des élèves en offrant un milieu sain et sécuritaire

## ORIENTATION 3

Favoriser le développement de saines habitudes de vie et d'un mode de vie physiquement actif

### ORIENTATION 1

#### OBJECTIF 1

D'ici juin 2020, MAINTENIR et/ou AUGMENTER les moyennes des résultats pour les compétences des élèves en français (lire et écrire) et en mathématique (résoudre et raisonner), à la fin du primaire.

#### OBJECTIF 2

D'ici juin 2020, DIMINUER le pourcentage d'élèves en difficulté ou à risque pour les compétences lire, écrire, résoudre et raisonner, à la fin du primaire.

Pourcentage d'élèves en difficultés ou à risque pour les compétences Lire, Écrire, Résoudre

#### Moyens mis en place

Poursuivre le travail d'arrimage entre les degrés/cycles

- Enseignement des stratégies de lecture
- Code de correction
- Programme d'enseignement de l'orthographe lexicale
- Démarche de résolution de problèmes
- Utilisation du matériel de manipulation et d'un langage mathématique commun
- Différenciation pédagogique
- Intégration des outils technologiques

Offrir des services d'aide aux élèves

- Aide pédagogique
- Éducation spécialisée
- Orthopédagogie
- Orthophonie
- Psychologie

Suivis pédagogiques : analyser les résultats et cibler les besoins

- Utilisation de l'enseignement explicite (enseignement en trois phases)
- Conscience phonologique au préscolaire
- Élaboration et révision des plans d'intervention
- Remise des méritas à chacune des étapes à l'École de l'Alizé



## ORIENTATION 2

### OBJECTIF 1

D'ici 2020,  
DÉVELOPPER le sentiment  
d'appartenance des élèves.

### OBJECTIF 2

D'ici 2020,  
DÉVELOPPER le sentiment  
de justice des élèves.

### OBJECTIF 3

D'ici 2020,  
DIMINUER la violence  
verbale.

L'École de l'Alizé, des Mousserons participe à la collecte de données du Groupe de recherche sur la sécurité et la violence à l'école (SEVEQ). Cette collecte consiste en la passation de questionnaires destinés aux parents, aux élèves ainsi qu'aux membres du personnel de l'école. Jusqu'à maintenant, le groupe de recherche a procédé à trois collectes : 2013, 2015 et 2017. L'école a participé à celles de 2015 et 2017.

	2015		2017	
	Alizé	Mousserons	Alizé	Mousserons
Sentiment d'appartenance des élèves	49 %	87 %	69 %	81 %
Sentiment de justice des élèves	92 %	85 %	80 %	83 %
Violence verbale	16 %	15 %	12 %	16 %

Pour 2018-2019, six situations ont été rapportées au comité. Ces dernières furent traitées, selon la procédure établie. De ces situations, une a été retenue comme étant une situation de violence ou d'intimidation.

### Moyens mis en place

En 2018-2019, nous avons effectué la promotion des moyens de dénonciation : formulaire électronique, billet de dénonciation. Des tournées de classes ont été effectuées à l'automne 2018, afin de présenter la position de l'école face à l'intimidation et la violence. Nous avons profité de l'occasion pour présenter à nouveau les moyens de dénonciation. Toujours lors de ces tournées de classes, les coordonnateurs se sont présentés aux élèves, afin d'être reconnus par ceux-ci.

- Réalisation et révision du plan de lutte contre l'intimidation et la violence à l'école
- Révision et application du code de vie de l'école
- Révision et application du plan des mesures d'urgence (PMU)
- Remise de certificats mensuels aux Mousserons
- Remise de méritas à l'Alizé
- Programme d'ateliers sur les habiletés sociales à l'Alizé : Toi, moi et les autres en harmonie
- Offre d'activités diversifiées à l'école (classes et sorties) et au service de garde
- Faire participer les élèves dans la brigade scolaire aux Mousserons
- Faire participer les élèves dans le programme des Jeunes leaders à l'Alizé

## ORIENTATION 3

### OBJECTIF 1

D'ici 2020, offrir une  
programmation annuelle  
variée d'activités aux élèves :  
activités rassembleuses,  
programmation au service  
de garde, sorties éducatives  
et activités de classe.

### Activités éducatives

- Voir la section Vie scolaire/Sorties éducative sur la page Facebook de l'école.

### Activités rassembleuses

- Récréations organisées
- Programme d'activités extrascolaires au service de garde
- Programme Ski de fond en 5<sup>e</sup> année
- Participation au Cross-country, au Pentathlon des neiges et au Défi de la santé 4 km
- Participation au Défi Santé 5/30
- Participation Heptathlon