

# REDDITION DE COMPTES DU PROJET ÉDUCATIF

# 2020-2021



École de l'Alizé  
et des Mousserons



## ÉCOLE DE L'ALIZÉ ET DES MOUSSERONS

### Pavillon des Mousserons

2475, chemin Vanier, Lévis (Québec) G6Z 1Z6

Téléphone : 418 839-4179

[mousserons@cnavigateurs.qc.ca](mailto:mousserons@cnavigateurs.qc.ca)

### Pavillon de l'Alizé

851, des Hérons, Lévis (Québec) G6Z 3L3

Téléphone : 418 839-7877

[alize@cnavigateurs.qc.ca](mailto:alize@cnavigateurs.qc.ca)

[alizemousserons.csdn.qc.ca](http://alizemousserons.csdn.qc.ca)

## SOMMAIRE

Présentation de l'école .....	2
Mission, vision, valeurs .....	3
Nos principales réalisations .....	4 à 6
Projet éducatif.....	7
Orientation 1.....	7 et 8
Orientation 2.....	9
Les grands chantiers.....	10

Centre  
de services scolaire  
des Navigateurs

Québec

# Présentation de l'école, de son contexte et de ses particularités



Le conseil d'établissement et le personnel de l'École de l'Alizé, des Mousserons sont fiers de vous présenter le bilan de l'année scolaire 2020-2021. Dans ce document que nous avons voulu succinct, clair et accessible, vous retrouverez, entre autres, les orientations et objectifs qui ont guidé nos actions ainsi qu'une évaluation abrégée de la réalisation de notre projet éducatif.

L'année scolaire 2020-2021 correspond à la troisième année d'application de notre projet éducatif qui a été revu durant l'année scolaire 2018-2019.

L'équipe-école offre une grande qualité d'accueil, d'enseignement et d'écoute aux élèves du préscolaire à la 6<sup>e</sup> année et aux classes d'intégration scolaire adaptée (CISA).

Elle propose des projets qui permettent le développement et la réalisation de chacun, du plus petit au plus grand. Notre programmation inclut des activités d'enrichissement en classe et au service de garde.

L'école est située dans le quartier Saint-Jean-Chrysostome, dans la grande ville de Lévis et a accueilli 404 élèves en 2020-2021.

Le pavillon de l'Alizé accueille des élèves du préscolaire à la 4<sup>e</sup> année, tandis que les élèves de 5<sup>e</sup> et de la 6<sup>e</sup> année fréquentent le pavillon des Mousserons. Il est à noter que ce pavillon est également un point de service accueillant quatre classes d'intégration scolaire adaptée pour des élèves provenant de tout le territoire du Centre de services scolaire des Navigateurs.

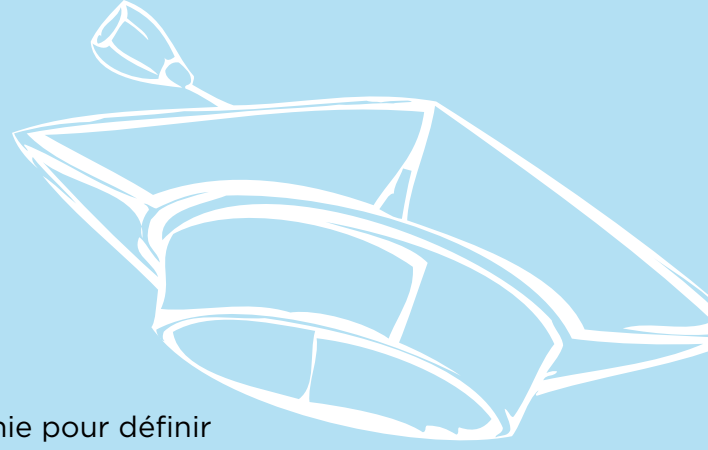


**Pavillon des Mousserons**



**Pavillon de l'Alizé**

# Mission Vision Valeurs



À l'hiver 2019, toute l'équipe des deux pavillons s'est réunie pour définir notre mission, notre vision et nos valeurs. Cette démarche nous a permis de faire le point sur notre raison d'être, notre plan pour le futur et les attitudes que nous devons adopter les uns envers les autres.

Voici le fruit de notre travail.

## Mission

Permettre à chaque élève de grandir dans un milieu inspirant

## Vision

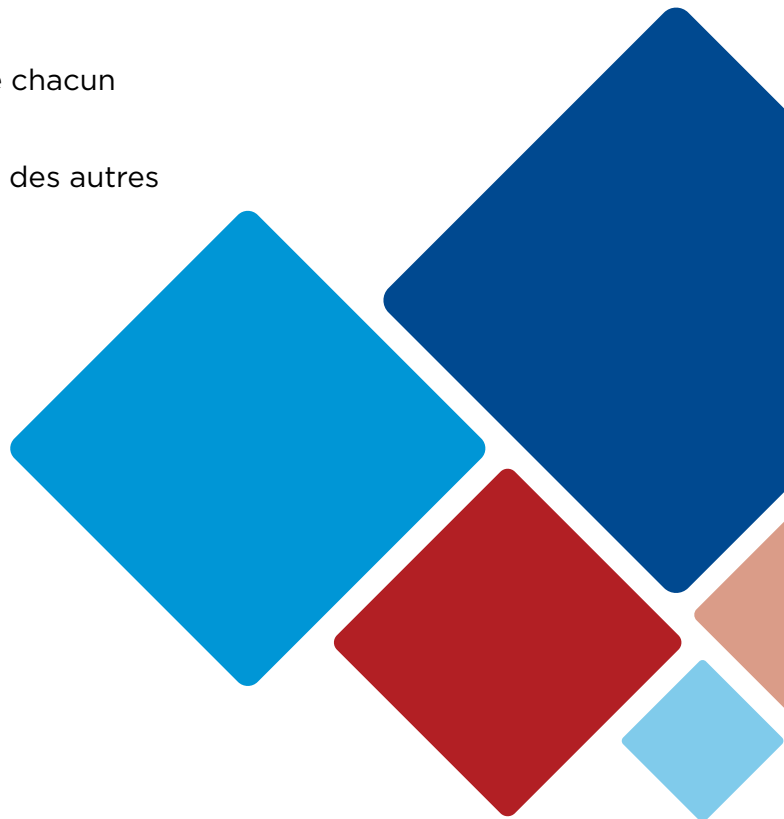
Une école accueillante et stimulante qui favorise un sentiment d'appartenance.

## Valeurs

**Le respect :** J'accueille chaque personne dans sa différence et j'entretiens de bonnes relations avec les autres.

**La bienveillance :** Je porte attention aux besoins de chacun et je m'intéresse à l'autre et à son bien-être.

**La collaboration :** Je donne mon idée, j'écoute celle des autres et je tire profit de l'expertise de mes pairs.





Conférence virtuelle de  
M. Alain Pelletier pour  
contrer l'intimidation

# Nos principales réalisations en 2020-2021

## **Projet exploratoire numérique**

L'année scolaire 2020-2021 a marqué la deuxième année de l'application du projet exploratoire numérique au Centre de services scolaire des Navigateurs. Dans chacun des pavillons, deux enseignantes ont été libérées d'une partie de leur tâche pour assumer la tâche de leader numérique et continuer la mise en œuvre du plan d'action numérique. Avec l'aide des conseillers pédagogiques de l'Escouade Réseau-TIC, toute l'équipe s'est familiarisée avec les dernières technologies acquises au cours des mois précédents. Les élèves de l'école ont rapidement pu parfaire leur maîtrise des iPads et des Chromebook, apprendre à coder et à travailler avec les différents robots de l'école. L'école a également procédé à des achats massifs d'appareils numériques pour se préparer à un éventuel reconfinement.

## **Programme d'anglais enrichi**

Encore cette année, les élèves de 6e année ont pu bénéficier du programme d'anglais intensif. Pour une neuvième année d'application, nous pouvons affirmer que ce programme est une réelle réussite ! Notons que toutes les écoles du réseau de l'Horizon offrent le programme depuis la rentrée 2015-2016. Pour la prochaine année, nous offrirons encore un programme d'anglais intensif. Ces derniers passeront une moitié d'année en anglais et l'autre en français.



Activité d'horticulture  
au service de garde

# Nos principales réalisations en 2020-2021



Initiation aux échecs pour  
les élèves de 2<sup>e</sup> cycle

Activité  
sac de main  
au pavillon  
de l'Alizé

# Nos principales réalisations en 2020-2021

## Programme de ski de fond

Les élèves de 5<sup>e</sup> année de l'École de l'Alizé, des Mousserons ont l'occasion de s'initier ou de parfaire leurs habiletés en ski de fond. Depuis plusieurs années, un programme de ski est offert aux élèves. Durant les mois de janvier et février, ils se rendent au centre de ski Les Sentiers La Balade accompagnés de leurs enseignants ainsi que de parents accompagnateurs pour pratiquer ce beau sport d'hiver.

## Pentathlon des neiges

Les élèves ont la chance de participer au Pentathlon des neiges. Cette activité rassembleuse est riche en émotion et en lien avec les saines habitudes de vie.



Activité de robotique  
pour les 3<sup>e</sup> année



Gagnants du Défi  
« Moi j'croque »

# Projet éducatif

## Orientation 1

Offrir un milieu pédagogique qui favorise l'apprentissage et la réussite

### Objectifs

D'ici 2022, diminuer de 2 % la proportion d'élèves ayant un résultat se situant entre 0 et 69 % à la fin de chaque cycle en lecture et en écriture.

### Résultats observés

Voir le tableau page suivante

### Moyens mis en œuvre

- Communauté d'apprentissage professionnelle (CAP) en français au premier cycle
- Désignation de deux leaders pédagogiques dans l'école
- Participation à la communauté de pratique sur l'évaluation au service de l'apprentissage
- Conscience phonologique au préscolaire
- Aide pédagogique
- Éducation spécialisée
- Aide aux devoirs
- Tutorat
- Orthopédagogie
- Orthophonie
- Psychologie
- Psychoéducation

D'ici 2022, diminuer le pourcentage d'élèves présentant des facteurs de vulnérabilités sur le plan de la Santé physique et bien-être.

Voir le tableau page suivante

- Ajout de deux périodes d'éducation physique et d'une de musique pour tous les élèves du préscolaire.



# Orientation 1 (suite)



**Objectif 1.** D'ici 2022, diminuer de 2 % la proportion d'élèves ayant un résultat se situant entre 0 et 69 % à la fin de chaque cycle en lecture et en écriture.

Lire	2017-2018	2018-2019	CIBLE D'ICI 2022
1 <sup>er</sup> cycle	2,2 %	10 %	0,2 %
2 <sup>e</sup> cycle	16,4 %	22 %	14,4 %
3 <sup>e</sup> cycle	27,4 %	33 %	25,4 %

Écrire	2017-2018	2018-2019	CIBLE D'ICI 2022
1 <sup>er</sup> cycle	4,4 %	13 %	2,4 %
2 <sup>e</sup> cycle	14,8 %	16 %	12,8 %
3 <sup>e</sup> cycle	17,8 %	18 %	15,8 %

**Objectif 2.** D'ici 2022, diminuer le pourcentage d'élèves présentant des facteurs de vulnérabilités sur le plan de la Santé physique et bien-être selon l'**Enquête québécoise sur le développement des enfants à la maternelle (EQDEM)**.

	2012	2017	2019
Santé physique et bien-être	14,8 %	16,1 %	14,1 %





# Orientation 2

## Objectifs

1. D'ici 2022, s'assurer de faire bouger les élèves 60 minutes par jour.

## Résultats observés

Voir le tableau plus bas

## Moyens mis en œuvre

- Augmentation de la période de récréation de 15 à 20 minutes
- Récréations organisées
- Programme d'activités sportives au service de garde
- Programme Ski de fond en 5<sup>e</sup> année
- Entraînement et participation au Cross-country, au Pentathlon des neiges et au Défi de la santé 4 km
- Participation au Défi Santé 5/30

2. D'ici 2022, augmenter la moyenne de l'engagement et de l'attachement au milieu (SEVEQ).

Voir le tableau plus bas

- Programme d'harmonie musicale pour l'École des Mousserons
- Offre d'activités diversifiées à l'école (classes et sorties) et au service de garde
- Implication des élèves dans la brigade scolaire aux Mousserons
- Impliquer les élèves dans le programme des Jeunes leaders à l'Alizé

3. D'ici 2022, diminuer de 10 % les insultes et les menaces (SEVEQ).

Voir le tableau plus bas

- Réalisation et révision du plan de lutte contre l'intimidation et la violence à l'école
- Refonte et application du code de vie de l'école
- Remise de certificats mensuels aux Mousserons
- Remise de méritas à l'Alizé
- Programme d'ateliers sur les habiletés sociales à l'Alizé : Toi, moi et les autres en harmonie
- Conférence sur l'intimidation
- Collaboration avec le Service de police de la Ville de Lévis

L'École de l'Alizé, des Mousserons participe à la collecte de données du Groupe de recherche sur la sécurité et la violence à l'école (SEVEQ). Cette collecte consiste en la passation de questionnaires destinés aux parents, aux élèves ainsi qu'aux membres du personnel de l'école. Jusqu'à maintenant, le groupe de recherche a procédé à trois collectes : 2013, 2015, 2017 et 2019. L'école a participé à celles de 2015, 2017 et 2019.

Il est à noter qu'à partir de 2019, les deux pavillons ont été comptabilisés en ensemble.

	2015		2015		2015		2015	
Sentiment d'appartenance des élèves	Alizé	Mousserons	Alizé	Mousserons	Alizé	Mousserons	Alizé	Mousserons
	49 %	87 %	49 %	87 %	49 %	87 %	49 %	87 %
Violence verbale	Alizé	Mousserons	Alizé	Mousserons	Alizé	Mousserons	Alizé	Mousserons
	16 %	15 %	16 %	15 %	16 %	15 %	16 %	15 %

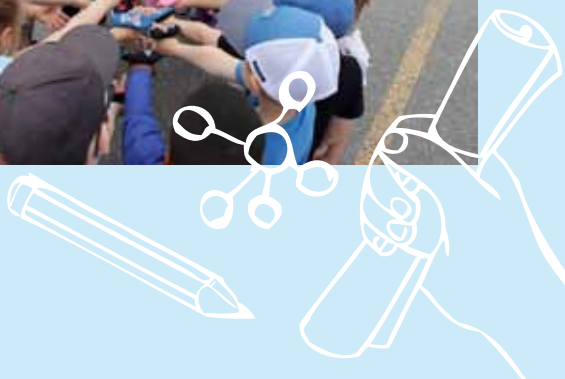
# Les grands chantiers et priorités pour l'année à venir

## Sécurité

Depuis le début de la pandémie, l'École de l'Alizé, des Mousserons placent la santé et la sécurité des élèves et du personnel au centre de ses préoccupations. La distanciation, le respect des règles sanitaires et le port des équipements de protection individuelle font maintenant partie de notre quotidien.

## Ouverture d'une classe de préscolaire 4 ans

Le pavillon de l'Alizé accueille cette année une toute nouvelle clientèle, soit celle du préscolaire 4 ans. Au cours des derniers mois, nous avons préparé leur arrivée en procédant aux achats et aux aménagements nécessaires pour l'arrivée de ces jeunes élèves.



  
École de l'Alizé  
et des Mousserons

Centre  
de services scolaire  
des Navigateurs

Québec 