

Rapport annuel 2019-2020



ÉCOLE DE
l'Auberivière

Tout commence ici



Activité de ski « Maneige »

ÉCOLE DE L'AUBERIVIÈRE

3921, rue de la Fabrique
Lévis (Québec) G6W 1T8
Téléphone : 418 838-8553
Télécopieur : 418 838-8770
auberiviere@cnavigateurs.qc.ca

auberiviere.csdn.qc.ca

Sommaire

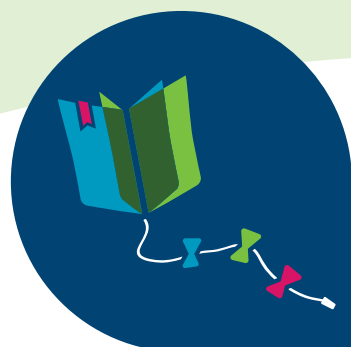
Présentation de l'école	2
Mission, vision, valeurs	2
Nos principales réalisations	3
Projet éducatif	4
Orientations 1	5
Orientations 2	5
Orientations 3	6
Les grands chantiers et priorités	6

Centre
de services scolaire
des Navigateurs

Québec

ÉCOLE DE L'AUBERIVIÈRE

L'École de l'Auberivière accueille des élèves du préscolaire à la 3^e année. Les élèves se situent au début de leur parcours scolaire et l'équipe-école proactive a à cœur de faire vivre aux élèves une expérience positive. En collaboration avec les parents, des activités de dépistage et de prévention sont mises en place afin de cerner rapidement les besoins des élèves et ainsi intervenir efficacement. Cette année, 21 classes composaient l'école : 6 classes de préscolaire, 5 classes de 1^{re} année, 5 classes de 2^e année et 5 classes de 3^e année. Divers projets stimulants et enrichissants ont été vécus pendant l'année afin de promouvoir le bien-être des élèves, de favoriser leur réussite et développer leur plein potentiel selon leur force et leur besoin.



Mission

Transmettre aux élèves le plaisir d'apprendre tout en développant des compétences personnelles et sociales afin d'atteindre leur plein potentiel.

Vision

Offrir un milieu de vie sécurisant, inspirant et stimulant pour que chaque personne puisse s'épanouir et vivre des réussites.

Valeur

Respect

Accueillir, s'inspirer et s'enrichir de la différence de l'autre dans le respect des règles établies.

Engagement

S'impliquer activement auprès de tous pour faire en sorte que nos valeurs soient bien véhiculées, vécues et respectées.

Bienveillance

S'assurer du bien-être de tous, en étant à l'écoute et dans l'action.



Nos principales réalisations en 2019-2020



Projet d'art au service de garde



Robotique

Réaménagement d'une nouvelle partie de la cour d'école avec un nouveau module axé sur le développement moteur en partenariat avec Desjardins caisse de Lévis, le ministère de l'Éducation et la participation des parents aux différentes campagnes de financement.

- Projets en robotique
- Mme Crayon pour l'apprentissage de l'écriture cursive en 1^{re} année
- Modelage des jeux de récréations par les élèves de 3^e année
- Activités du Phoenix et Surpris à bien faire pour promouvoir les bons comportements
- Initiation au ski alpin pour tous les élèves
- Enseignement des stratégies de lecture avec la littérature jeunesse
- Étude d'auteurs
- Projet de fluidité de lecture avec les élèves de 3^e année et les élèves de maternelle
- Développement des fonctions exécutives par les jeux de société
- Concert de Noël
- Création de ballons d'enrichissements pour les animaux du parc Safari
- Défi lecture pour augmenter la résistance en lecture autonome
- Projet de langage chez les élèves du préscolaire et de la 1^{re} année
- Activités variées et stimulantes au service de garde



PROJET ÉDUCATIF

En 2019-2020, nous avons poursuivi les efforts afin de contribuer à l'amélioration des résultats en lecture. Les élèves ont pu bénéficier d'une augmentation de services d'orthopédagogie et d'interventions ciblées afin de corriger certaines lacunes et de devenir davantage compétents en lecture. De plus, un excellent travail de collaboration entre chaque intervenant de l'école a été mis en place pour continuer de maintenir un climat sain et sécuritaire. L'enseignement et le soutien aux bons comportements s'est fait en cohésion entre les éducateurs du service de garde, les TES et l'équipe enseignante. Nous avons également remarqué une belle collaboration de la part des parents lors des différentes communications avec eux.

En raison de l'arrêt des services éducatifs et de l'enseignement causé par l'état d'urgence sanitaire lié à la pandémie de la COVID-19, le ministère de l'Éducation et de l'Enseignement supérieur a modifié le régime pédagogique. Cette modification entraîne un changement dans la communication de la progression et du rendement des élèves au bulletin unique. De ce fait, les résultats produits à l'étape 3 et au sommaire sont communiqués en mention (Réussi, Non Réussi ou Non Évalué), alors qu'aux étapes 1 et 2 l'atteinte des attentes du programme est communiquée en pourcentage. Les résultats l'année scolaire 2019-2020 ne pourront faire l'objet d'analyse ou de comparaison, étant donné les conditions entourant cette situation à caractère exceptionnel.



Activité du Phoenix



Concours mathématique dans la classe de Mme Nancy



