

# REDDITION DE COMPTES DU PROJET ÉDUCATIF

# 2020-2021



## École de la Chanterelle

39, rue Denis-Garon, Lévis (Québec) G6J 1M1

Téléphone : 418 834-2475

chanterelle@csnavigateurs.qc.ca

[chanterelle.csdn.qc.ca](http://chanterelle.csdn.qc.ca)

## SOMMAIRE

|  |   |
|--|---|
| Présentation de l'école, des particularités et du contexte : ..... | 2 |
| Mission, vision, valeurs : .....                                   | 3 |
| Les principales réalisations .....                                 | 4 |
| Orientation 1.....   | 5 |
| Orientation 2.....   | 6 |
| Les grands chantiers 2021-2022 .....                               | 7 |

Centre  
de services scolaire  
des Navigateurs

Québec

# Présentation de l'école, de son contexte et de ses particularités



Bordée d'un arboretum, l'école est située dans un environnement attrayant, stimulant et sécuritaire, facilitant ainsi les apprentissages et le plein épanouissement de nos élèves. Notre approche bienveillante facilite l'acquisition de compétences et permet à nos élèves de développer les comportements favorisant leur réussite éducative, leur santé et leur bien-être. Notre plan d'action pour contrer la violence est en place et nous travaillons à éduquer nos jeunes sur les bonnes attitudes à développer dans leurs interactions sociales, mais également sur le plan de la rigueur, des efforts et de la persévérance à maintenir pour les mener vers la réussite.

Notre personnel dynamique, à l'affût de tout ce qui pourrait améliorer la qualité de l'enseignement, se préoccupe de la réussite de tous les élèves, et ce, au rythme de chacun. La différenciation pédagogique est au cœur de nos actions. Nos stratégies d'interventions sont basées sur le modèle RAI (réponse à l'intervention), assurant ainsi des interventions universelles pour l'ensemble de notre clientèle, des interventions de niveaux deux certains d'entre eux nécessitant davantage de soutien et finalement de niveau trois pour quelques élèves démontrant de plus grands besoins d'accompagnement.

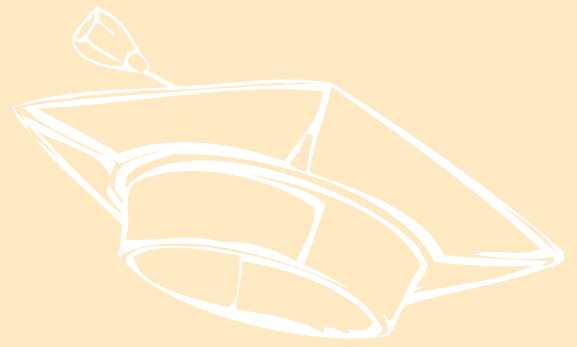
**Située à Lévis  
(Saint-Étienne-de-  
Lauzon), l'École de  
la Chanterelle  
accueille annuellement  
environ 450 élèves,  
du préscolaire à la  
4<sup>e</sup> année.**

**Un service de garde  
est également  
offert à plus de  
400 enfants.**

**Activité numérique  
en 2<sup>e</sup> année**



# Mission Vision Valeurs



La mission première de l'école étant d'instruire, de socialiser et de qualifier les élèves, toutes nos actions sont donc axées sur cette grande mission. La réussite et le mieux-être de l'enfant sont au centre de nos préoccupations. Le personnel, à l'affût de tout ce qui pourrait améliorer la qualité de l'enseignement, se préoccupe de la réussite de tous les élèves, et ce, au rythme de chacun.

## Mission

Avec bienveillance, je m'implique et j'avance !

## Vision

Dans un climat de collaboration et de bienveillance, amener les élèves à fournir les efforts et à utiliser les stratégies nécessaires à leur réussite.

## Valeurs

**Bienveillance • Collaboration • Responsabilité**



**Vie de groupe et  
collaboration en 4<sup>e</sup> année**



sommaire ▲





Cours de musique en plein air

# Nos principales réalisations en 2020-2021

Le contexte pandémique dans lequel nous avons évolué au cours de la dernière année nous a obligé à adapter nos façons de faire. Nous avons tout de même offert certaines activités, certains projets et ateliers pour animer le quotidien de nos élèves :

- Ateliers sur le développement des fonctions exécutives
- Projet « jeux de société » avec les élèves de 4<sup>e</sup> année pour travailler les fonctions exécutives
- Ateliers sur la gestion des émotions
- Activités de l'école en lien avec les différentes thématiques de l'année, mais tout en respectant les consignes sanitaires exigées à ce moment (plusieurs activités en ligne, dont un spectacle de magie, des ateliers culturels, des visites d'auteurs, etc.)
- Réflexion par niveau quant aux savoirs essentiels à enseigner
- Actualisation de notre mission éducative « Avec bienveillance, je m'implique et j'avance ! »
- Projet mobilisateur sur l'enseignement explicite des comportements attendus (Défi des balles)
- Un suivi scolaire en ligne de qualité pour tous les groupes, lors de la fermeture des classes au printemps 2021



La récréation hivernale en 2<sup>e</sup> année

sommaire ▲



# Projet éducatif

Activité scientifique au préscolaire

## Enjeu 1 : La réussite

### Orientation 1

Offrir un milieu pédagogique qui favorise l'apprentissage

#### Objectif 1.1

Diminuer le pourcentage d'élèves ayant un résultat se situant entre 0 et 69 % dans la compétence « Lire des textes variés »

#### Indicateur

Pourcentage des élèves ayant des résultats entre 0 et 69 % à la fin de chaque année en lecture

|                 | 2017-2018 | 2018-2019 | 2019-2020 | 2020-2021 | CIBLE d'ici 2022 |
|-----------------|-----------|-----------|-----------|-----------|------------------|
| 1 <sup>re</sup> | 12,6      | 23,2      | ND*       | 3,4       | Moins de 10 %    |
| 2 <sup>e</sup>  | 13,3      | 10,6      | ND*       | 16,1      |                  |
| 3 <sup>e</sup>  | 20,9      | 19,3      | ND*       | 12,5      |                  |
| 4 <sup>e</sup>  | 10,6      | 20,9      | ND*       | 17,4      |                  |

\*Données non disponibles étant donné la situation de pandémie.



sommaire ▲

# Enjeu 1 : Un milieu bienveillant

## Orientation 2

Offrir un milieu de vie accueillant et stimulant

### Objectif 2.1

Offrir 60 minutes d'activité physique par jour à tous les élèves

### Indicateur

Nombre de minutes d'activité physique par jour

| Historique des trois dernières années |                  |                  |                  |                  |                  | CIBLE d'ici 2022    |
|---------------------------------------|------------------|------------------|------------------|------------------|------------------|---------------------|
| 2015-2016                             | 2016-2017        | 2017-2018        | 2018-2019        | 2019-2020        | 2020-2021        | 60 minutes par jour |
| 30 min. par jour                      | 30 min. par jour | 30 min. par jour | 30 min. par jour | 60 min. par jour | 60 min. par jour |                     |

### Objectif 2.2

Améliorer les compétences sociales et émotionnelles de nos élèves

### Indicateur

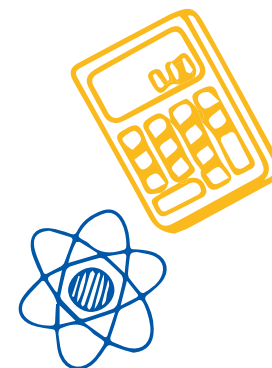
Augmentation du pourcentage de comportements sociaux positifs (observations et messages sur les portails Écho et Mosaïk)

| 2021          | Augmenter le nombre à |
|---------------|-----------------------|
| Voir note**** |                       |

Diminution des difficultés comportementales (observations et messages sur les portails Écho et Mosaïk).

| 2021          | Réduire le nombre à |
|---------------|---------------------|
| Voir note**** |                     |

\*\*\* Pendant l'année 2021, il y a eu changement de la plateforme utilisée pour recueillir les données. Ainsi, nous ne sommes pas en mesure de rendre compte du nombre d'observations notées l'an dernier.




## Cependant, plusieurs moyens ont été mis en place pour renforcer les comportements positifs et diminuer les difficultés comportementales :

- Système d'émulation de classe
- Système de renforcement des comportements positifs à l'école (Défi des balles)
- Ateliers sur la gestion des émotions (préscolaire à 4<sup>e</sup> année) en groupe et/ou sous-groupe
- Interventions individuelles auprès de certains élèves
- Communication régulière avec les parents
- Mise en place de plan d'intervention
- Collaboration avec les partenaires dans le suivi d'objectifs communs

sommaire ▲





Activité scientifique  
en 4<sup>e</sup> année

# Les grands chantiers et priorités pour l'année à venir

## Volet pédagogique :

- L'équipe d'enseignement travaillera à pied d'œuvre sur l'implantation de l'évaluation au service de l'apprentissage (ESA) et de la priorisation des savoirs essentiels (PRH) à travailler avec les élèves. Cette réflexion permettra de rendre les apprentissages encore plus significatifs pour chacun des élèves et de mieux cibler les interventions à mettre en place pour permettre à chacun d'évoluer selon ses besoins.

## Volet numérique :

- Toute l'équipe poursuivra l'appropriation et le développement d'activités intégrant les technologies de l'information (iPad, Chromebook, robots, plateformes numériques) et permettant de bonifier le développement pédagogique.

## Volet affectif :

- Poursuivre l'enseignement stratégique des comportements attendus et l'approche par privilège pour amener les élèves à persévérer dans l'adoption de comportements empreints de civisme et respect.
- Développer les fonctions exécutives de nos élèves dans le but de leur permettre l'atteinte de leur plein potentiel.