



École
**Charles-
Rodrigue**

École
des **Pixels**

INFO PARENTS

JANVIER 2026

HORAIRES

ÉCOLE CHARLES-RODRIGUE

Horaire du primaire
avant-midi : 8 h 15 à 11 h 45
après-midi : 13 h 05 à 15 h 35

Horaire du préscolaire
avant-midi : 8 h 15 à 11 h 35
après-midi : 13 h 05 à 14 h 37

ACCUEIL SERVICE DE GARDE

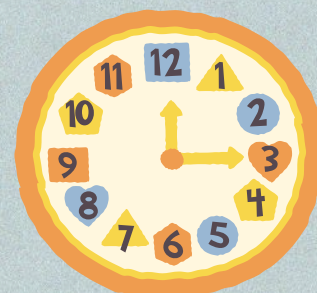
matin : 6 h 45 à 8 h 05
après-midi : **16h00** à 18h00

ÉCOLE DES PIXELS

Horaire du primaire
avant-midi : 8 h 20 à 11 h 50
après-midi : 13 h 10 à 15 h 40

ACCUEIL SERVICE DE GARDE

matin : 6 h 45 à 8 h 10
après-midi : **16h05** à 18h00



En ce début d'année, nous souhaitons vous adresser nos vœux les plus sincères de santé, de bonheur et de réussite. Que 2026 soit une année riche en découvertes, en apprentissages et en belles réalisations pour chacun de vous.

Nous sommes fiers de la collaboration et de l'engagement qui font la force de notre communauté scolaire. Ensemble, continuons à faire de notre école un lieu où il fait bon apprendre, grandir et s'épanouir.

Merci pour votre confiance et votre soutien.

Bonne et heureuse année à toutes et à tous !

Mme Marianne, Mme Léandre et Mme Marie-France

Fermeture en cas de tempête et service de garde



Prenez note qu'en cas de fermeture de l'école, si notre service de garde est ouvert, seuls les enfants inscrits pour cette journée qui devait être un jour de classe seront admis. Qu'il y ait fermeture complète (école et service de garde) ou partielle (service de garde ouvert), vous serez informés par courriel dès que l'information nous parviendra de la direction générale du CSSDN. Le stationnement est déneigé par la ville de Lévis qui priorise le déneigement des rues avant celui des stationnements. Pour des raisons de sécurité, afin de nous assurer que vous aurez un accès sécuritaire à notre service de garde, **nous ouvrons à 7 h 30 dans cette situation. Aucun enfant ne sera admis après 9 h 00.**

MESSAGERIE : CLIC ÉCOLE

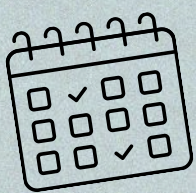


La nouvelle messagerie de l'application Clic-École est mise en service. Cette implantation amènera des réajustements, cependant nous souhaitons vous rappeler certaines normes d'utilisation importantes :

- **le courriel demeure le moyen de communication à privilégier ;**
- la messagerie ne doit en aucun cas être utilisée pour des situations urgentes ;
- les messages seront pris en charge durant les heures de travail uniquement, aucun traitement n'est effectué en soirée ni lors des fins de semaine ;
- un délai de réponse est donc à prévoir ;
- aucune information sensible ou confidentielle ne doit être transmise par l'entremise de la messagerie ;
- selon la nature de la situation, un autre mode de communication pourra être privilégié par l'enseignant.

Nous vous remercions de porter une attention particulière à l'utilisation d'un langage respectueux, courtois et exempt d'abréviations dans l'ensemble de vos communications.

Nous vous remercions de votre collaboration et de votre compréhension habituelles.



Dates des épreuves ministérielles juin

La présence de votre enfant est obligatoire lors de ces dates puisqu'aucune reprise d'examen n'est autorisée, à moins d'une raison médicale importante.

4e année

3 et 4 juin	Français, langue d'enseignement	Lecture
8, 9 et 10 juin	Français, langue d'enseignement	Écriture

6e année

1er juin et 2 juin	Français, langue d'enseignement	Lecture
3 et 4 juin	Français, langue d'enseignement	Écriture
9, 10 et 11 juin	Mathématique	

JANVIER 2026

Inscriptions 2025-2026



Surveillez vos courriels dans les prochaines semaines des informations importantes vous parviendront afin de procéder à l'inscription de votre enfant.



Conseil d'établissement

Les rencontres du conseil d'établissement sont toujours publiques. Ainsi, tous les parents sont les bienvenus. La prochaine rencontre du conseil d'établissement aura lieu **mercredi, le 21 janvier 2025 à 18h30, en présentiel à l'école des Pixels.**



PLACE AU CONSEIL ÉTUDIANT

Conseil étudiant

Afin de mettre en lumière les comportements attendus de la part des élèves à l'école Charles-Rodrigue, des Pixels, les représentants des élèves au conseil étudiant ont pris l'initiative de réaliser de petites capsules à l'intention de leurs pairs.

Voici le résultat de leur merveilleux travail si vous n'avez pas eu le temps de le visionner lors de la dernière publication.

2024-2025

Capsule 1 : Le rôle de l'élève aux récréations Partie 1

Capsule 2 : Le rôle de l'élève aux récréations Partie 2

Capsule 3 : Le rôle de l'élève au service de garde

2025-2026

Capsule 4 : Je suis en silence dans le corridor

NOUVELLE CAPSULE : Participation active et attitude positive

DATES IMPORTANTES



21 janvier

Conseil d'établissement

23 janvier

Journée pédagogique