

L'INFO-PARENTS

SEPTEMBRE



Mot de la direction

Chers parents,

Je suis ravie de vous accueillir pour cette nouvelle année scolaire. C'est avec une grande joie et un enthousiasme renouvelé que je débute ma deuxième année scolaire au sein des écoles de la Berge, du Chêne et de la Falaise.

L'année scolaire 2023-2024 a été riche en expériences et en apprentissages et je suis impatiente de poursuivre cette belle aventure avec vous et vos enfants.

Votre soutien et votre engagement sont essentiels pour créer un environnement scolaire stimulant et harmonieux. Je vous invite à continuer de collaborer avec nous pour faire de cette année scolaire un succès partagé.

Je vous souhaite à tous une excellente rentrée et une année pleine de découvertes et de réussites !

Au plaisir,



Directrice des écoles de la Berge, du Chêne et de la Falaise

Sommaire

Mot de la direction

L'info-parents

Dates importantes

Conseil d'établissement

Photo scolaire

Tarifs pour les dîneurs

Absence de votre enfant

Collations en classe

Assurances responsabilité

Service de garde

Mots des OPP

Chronique des orthopédagogues

L'info-parents

Comme par l'an passé, vous recevrez chaque mois l'info-parents. Je vous invite à lire attentivement ce document pour rester informé de ce qui se passe dans l'école de votre enfant et être à l'affût des informations et des dates importantes.

Bonne lecture !

Dates importantes

- 2 septembre** : Congé férié
- 3 septembre** : Rencontre de parents (Chêne 1^{re} et 3^e année)
- 4 septembre** : Assemblée générale des parents
- 5 septembre** : Rencontre de parents (Chêne 2^e et 4^e année)
- 10 septembre** : Rencontre de parents (Berge)
- 10 et 11 septembre** : Photo scolaire
- 12 septembre** : Rencontre de parents (Chêne 5^e et 6^e année)
- 19 septembre** : Rencontre de parents (Falaise)
- 20 septembre** : Journée pédagogique
- 25 septembre** : Première séance du conseil d'établissement

Conseil d'établissement

La première séance du conseil d'établissement aura lieu le 25 septembre 2024 à 19h00 à l'école du Chêne.

Photo scolaire

La photo scolaire aura lieu le mardi 10 septembre pour les élèves de l'école du Chêne. L'option « fratrie » pour les trois écoles sera disponible le 10 septembre entre 16h et 18h. Si le beau temps est de la partie, la séance aura lieu à l'extérieur. Si l'option « fratrie » vous intéresse, vous devez contacter par courriel Mme Hélène St-Pierre au helene_stp@hotmail.com à partir du 3 septembre. Lors de la prise de rendez-vous, donnez votre nom, le nombre de personnes photographiées, votre numéro de téléphone et l'heure qui vous convient le mieux. Un retour vous sera fait pour fixer le rendez-vous. La photo scolaire aura lieu le mercredi 11 septembre en avant-midi pour les élèves de l'école de la Berge et en après-midi pour les élèves de l'école de la Falaise.

Tarifs pour les dineurs

Comme vous le savez déjà, le service de surveillance des dineurs à l'école doit être financé entièrement par les parents. Il doit donc être réservé uniquement à ceux qui en défraient la note. Nous serons très vigilants concernant les mauvais payeurs. Nous en sommes présentement à établir le coût final du service qui sera approuvé par le conseil d'établissement le 25 septembre prochain.

Absence de votre enfant via la plateforme Mozaïk Portail

Lorsque votre enfant s'absente de l'école, vous devez motiver son absence, son retard ou son départ hâtif, via la plateforme Mozaïk Portail, dans la tuile **absences**. Nous vous invitons à faire cette opération avant le début des classes. Vous pouvez également motiver les absences à venir de

vosre enfant sur cette plateforme. Pour plus de facilité et de rapidité, **TÉLÉCHARGEZ** dès maintenant l'application **MParent** sur votre cellulaire ! Le lien pour l'application est le suivant : <https://grics.ca/mozaikportail/mparent/>

Si vous éprouvez des problèmes avec l'application ou si vous n'avez pas d'internet, il sera possible de laisser un message par courriel à laberge@csnavigateurs.qc.ca ou sur la boîte vocale de l'école en mentionnant le nom de l'enfant, le nom de l'enseignant, **le motif et la durée de son absence**. La sécurité de votre enfant en est ainsi assurée.

À noter que l'utilisation de Mozaïk Portail est à prioriser pour signaler l'absence de votre enfant en tout temps. Pour tout changement à l'horaire habituel de votre enfant, svp avisez le secrétariat ET le service de garde par courriel ou par téléphone.

Collations en classe



Nous désirons vous rappeler que les collations qui sont prises en classe doivent contenir des aliments frais et nutritifs. Les fruits, les légumes, les produits laitiers les produits céréaliers (galettes maison santé, craquelins de grains entiers, muffins maison santé) et les substituts de la viande (œufs cuits durs, tofu et légumineuses) sont acceptés. En raison des allergies alimentaires, les aliments contenant des noix et des arachides sont interdits.

Nous vous invitons à consulter la fiche thématique suivante qui décrit bien ce que nous entendons par collation santé et qui pourrait vous donner quelques idées !

[Lien vers la fiche santé](#)

Assurances responsabilité

Nous vous rappelons que le CSSDN a uniquement des assurances responsabilité. Il vous revient donc d'avoir vos propres assurances pour tout autre type d'événement (exemple : bris de lunettes, etc.).

Service de garde

Il est important de savoir que les services de garde de nos écoles relèvent des municipalités de St-Édouard et de Lotbinière. Si vous avez des questions ou des commentaires, vous êtes invités à vous adresser directement aux responsables.

Mots des OPP

École du Chêne

Bonjour chers parents,

Nous espérons que vous avez passé un superbe été avec vos familles !

Tout d'abord, nous aimerions souhaiter la bienvenue aux nouveaux élèves et aux nouvelles familles ! Cette année encore, votre OPP travaille en collaboration avec le personnel afin de mettre de la vie à l'école du Chêne. En effet, nous avons contribué lors de l'activité de minigolf qui a eu lieu le 27 août dernier et nous avons offert à tous les élèves un délicieux dîner poutine du Resto-pub le Sainte-

Emmèlie le 29 août.

Nous serons également présents lors de la photographie scolaire, le 10 septembre prochain. Continuez de suivre notre page Facebook OPP de l'école du Chêne pour connaître les détails de nos activités !

Nous vous souhaitons une superbe année scolaire 2024-2025 !

Écoles de la Berge et de la Falaise

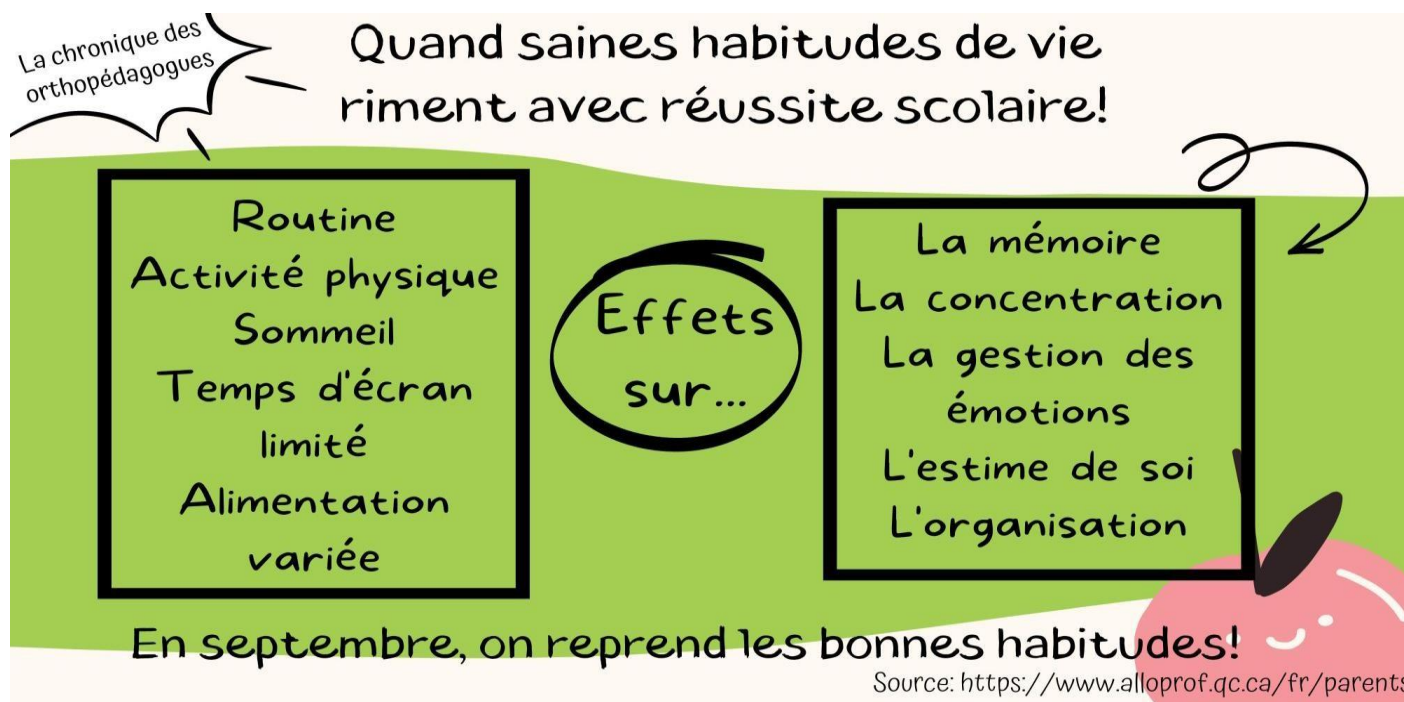
Chers parents,

C'est avec grand plaisir que les membres de l'OPP des écoles de la Berge et de la Falaise ont offert une épluchette de blé d'Inde le 30 août dernier aux élèves de la Falaise. Les élèves se sont régalés ! Tout au long de l'année, l'OPP contribue à enrichir la vie de nos écoles. Nous invitons tous les parents qui désirent s'impliquer dans cette belle organisation à se joindre à nous ! Nous vous souhaitons une superbe année scolaire 2024-2025 !

Au plaisir de vous voir,

Les membres de l'OPP des écoles de la Berge et de la Falaise

La chronique des orthopédagogues



L'ÉQUIPE DES ÉCOLES DE LA BERGE, DU CHÊNE ET DE LA FALAISE VOUS SOUHAITE UNE BONNE RENTRÉE SCOLAIRE 2024-2025 !

