

REDDITION DE COMPTES DU PROJET ÉDUCATIF

2020-2021



ÉCOLE
Desjardins

Apprendre en grand



ÉCOLE DESJARDINS

3700, rue de la Fabrique, Lévis (Québec) G6W 1J5
418 838-8555 • desjardins@cnavigateurs.qc.ca

desjardins.csdn.qc.ca

SOMMAIRE

Présentation de l'école	2
Mission, vision, valeurs	3
Nos principales réalisations	4 et 5
Projet éducatif.....	6
Orientation 1.....	7
Orientation 2.....	8
Orientation 3.....	8
Les grands chantiers	9

Centre
de services scolaire
des Navigateurs

Québec

Présentation de l'école, de son contexte et de ses particularités



École Desjardins

L'École Desjardins est une école primaire de 2^e et 3^e cycle située à Lévis, dans le secteur Saint-David. Avant de fréquenter l'École Desjardins, les élèves vont à l'École De l'Auberivière qui se situe dans le même quartier. En 2020-2021, l'École Desjardins comptait quatre classes de 4^e année, une classe multiniveau de 4^e et 5^e année, quatre classes de 5^e année et cinq classes de 6^e année. Ces derniers suivent le programme d'anglais intensif selon un mode de dix jours en anglais/dix jours en classe régulière.

L'équipe-école est formée d'enseignants et de professionnels qui fait d'eux une équipe solide, engagée et dévouée pour accompagner les élèves à développer le plaisir d'apprendre.

Tout au long de l'année, les membres de l'équipe se dévouent à faire vivre des situations d'apprentissages riches en connaissances et en innovations. Que ce soit par l'art dramatique, les récréations organisées et les multiples projets dans l'école, l'épanouissement et la réussite des élèves sont les priorités des membres du personnel.

Finalement, malgré la situation exceptionnelle de la pandémie de la COVID-19, l'équipe-école s'est montrée ouverte et résiliente. Tous ont su innover et garder à l'esprit l'importance du bien-être de nos élèves pour leur réussite éducative.



[sommaire](#) ▲

Mission Vision Valeurs



Notre mission

Amener l'élève à s'épanouir en se dépassant sur le plan social et scolaire dans un milieu sain, dynamique et riche en expériences.

Vision

Une école où nous cultivons le sentiment d'appartenance et le plaisir d'apprendre grâce à la collaboration entre adultes et élèves.

Nos valeurs

Ouverture :

Nous accueillons l'autre tel qu'il est et nous sommes positifs face à la nouveauté et au changement.

Engagement :

Nous nous impliquons et nous collaborons avec constance et passion dans nos actions.

Civilité :

Nous sommes polis et avons une attitude respectueuse en suivant les règles établies.



Viste de Mme Brigitte pour les échecs



Remise des diplômes



L'univers de la bande dessinée avec Luca Jalbert

sommaire ▲

Nos principales réalisations en 2020-2021

- L'évaluation au service de l'apprentissage
- Recréations diversifiées (achat de matériel)
- Brigade TIC pour la promotion des innovations technologiques
- Brigade scolaire pour le respect des règles (autobus et déplacement dans l'école)
- Quelques projets de robotique
- Journées thématiques
- Différents projets de littérature dont celui de Harry Potter en 5^e année
- Activités variées et stimulantes au service de garde



Robotique



[sommaire ▲](#)

Nos principales réalisations en 2020-2021

On glisse à l'école !



Sortie en plein air pour les 6^e année

[sommaire ▲](#)

Projet éducatif

En 2020-2021, nous avons poursuivi les efforts afin de contribuer à l'amélioration des résultats en lecture. Les élèves ont pu bénéficier d'une augmentation de services d'orthopédagogie et d'interventions ciblées afin de corriger certaines lacunes et de devenir davantage compétent en lecture. De plus, un excellent travail de collaboration entre chaque intervenant de l'école a été mis en place pour continuer de maintenir un climat sain et sécuritaire. L'enseignement et le soutien aux bons comportements se sont faits en partenariat entre les éducateurs du service de garde, les TES et l'équipe enseignante. Nous avons également remarqué une belle collaboration de la part des parents lors des différentes communications avec eux.

En raison de l'arrêt des services éducatifs et de l'enseignement causé par l'état d'urgence sanitaire lié à la pandémie de la COVID-19, le ministère de l'Éducation a modifié le régime pédagogique. Cette modification entraîne un changement dans la communication de la progression et du rendement des élèves au bulletin unique. De ce fait, nous avons eu à produire deux bulletins (comparativement à trois) et les savoirs essentiels ont été revus afin d'assurer la qualité de l'enseignement aux élèves. Les résultats de l'année scolaire 2020-2021 ne feront pas l'objet d'analyse ou de comparaison, étant donné les conditions entourant cette situation à caractère exceptionnel.



Projet éducatif

Orientation 1

Assurer la qualité des pratiques pour favoriser un milieu sain et sécuritaire

Objectif

D'ici 2022, diminuer le pourcentage des manifestations directes et indirectes de la violence verbale.

Résultats observés

Voir les données des tableaux ci-dessous.

Nous remarquons une légère baisse de la perception des élèves sur certains éléments (climat de justice et climat relationnel, soutien et engagement et attachement au milieu). De plus, les insultes/menaces directes ont augmenté de 6 %.

Moyens mis en œuvre

- Mise en place d'une culture collaborative
- Récréations organisées
- Présence des éducatrices aux récréations
- Ateliers sur la gestion des émotions et l'anxiété
- Pour 2021-2022, nous poursuivrons l'accompagnement par les services éducatifs de la gestion positive des écarts de conduites
- Diversifier les activités lors des récréations selon les besoins des élèves.

Perception des élèves	Moyenne 2017		Moyenne 2021	
	École	CSSDN	École	
Climat de sécurité	91 %	92 %	89 %	
Climat de justice	88 %	85 %	82 %	
Climat relationnel et de soutien	93 %	91 %	86 %	
Engagement et attachement au milieu	84 %	81 %	76 %	

Manifestation (fréquence souvent à très souvent)	2017		2021	
	École	CSSDN	École	
Directe (insultes/menaces) Insulté ou traité de noms	26 %	16 %	32 %	
Indirecte (sociale) On a parlé dans mon dos pour que mes amis ne me parlent plus	12 %	8 %	12 %	



[sommaire ▲](#)

Projet éducatif



Orientation 2

Renforcer le rôle et la place de chacun

Objectif

Accroître l'engagement des parents dans la collaboration-école-famille pour la réussite des élèves.

Résultats observés

La situation pandémique vécue durant l'année scolaire 2020-2021 a démontré que la collaboration-école-famille est présente dans notre milieu. Nous avons dû basculer à distance à plusieurs reprises et les familles ont fait preuve de résilience et ont apporté leur support.

Moyens mis en œuvre

- Communiquer au moins une fois par mois avec tous les parents et rendre compte à la direction des parents qui n'ont pas été rejoints par la communication.
- Publicité des activités réalisées à l'école et informations importantes (page Facebook, site CSSDN).

Orientation 3

Améliorer les compétences en littératie

Objectif

Augmenter de 2 points de pourcentage d'élèves ayant des résultats de 70 % et plus en lecture dans chacun des degrés à chaque année suivant la cohorte.

Résultats observés

Nous remettons que les résultats de cette année considérant qu'ils ne peuvent être comparés en raison de la pandémie et du réajustement ministériel du contenu des savoirs du programme de formation de l'école québécoise. (Lire tableau ci-dessous)

Moyens mis en œuvre

- Travail en équipe-degré pour l'analyse des résultats et besoins des élèves.
- Travailler en sous-groupe selon le modèle RAI (réponse à l'intervention).
- Mise en place de communauté d'apprentissage pour arrimer la planification, les pratiques d'enseignement et l'évaluation au service des apprentissages.

4^e année

Discipline	Lecture	Écriture	Mathématique
% des élèves ayant plus de 70%	80,4	80,4	80,4

5^e année

Discipline	Lecture	Écriture	Mathématique
% des élèves ayant plus de 70%	91,4	85,7	88,6

6^e année

Discipline	Lecture	Écriture	Mathématique
% des élèves ayant plus de 70%	86,2	80,2	69

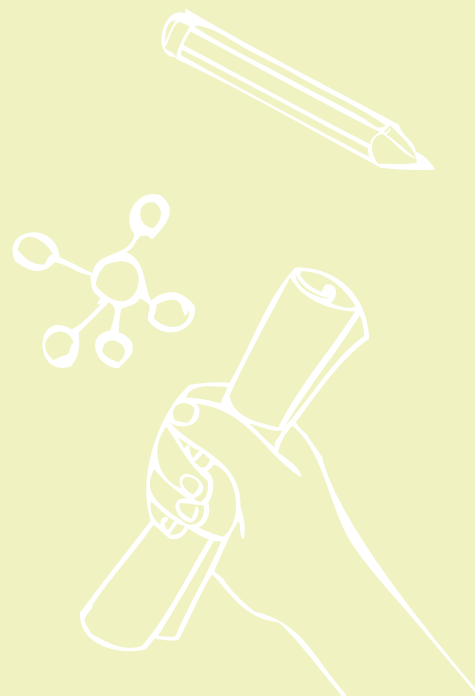
sommaire ▲

Les grands chantiers et priorités pour l'année à venir

Afin de maximiser la réussite de tous nos élèves, nous travaillons à innover, à s'appropriier les meilleures pratiques pédagogiques. Notre équipe-école travaille en collaboration afin de répondre aux besoins de nos élèves.

Voici nos priorités pour l'année scolaire 2021-2022 :

- Poursuivre le travail de collaboration avec les Services éducatifs en lien avec la gestion positive des comportements.
- Poursuivre la mise en œuvre de la culture collaborative au sein de l'équipe-école pour promouvoir la mission, la vision et les valeurs.
- Implanter une nouvelle communauté d'apprentissage professionnel (CAP) au 3^e cycle pour harmoniser les pratiques avec la CAP du 2^e cycle sur les savoirs essentiels et l'évaluation au service des apprentissages (le travail fut amorcé en 2019-2020, mais la pandémie a ralenti les étapes du projet).
- Poursuivre les innovations technologiques dans les pratiques d'enseignement.
- Poursuivre les journées thématiques afin de continuer à développer le sentiment d'appartenance.



Centre
de services scolaire
des Navigateurs

Québec 

[sommaire ▲](#)