



**RAPPORT ANNUEL 2022-2023**  
Conseil d'établissement  
École secondaire les Etchemins

Adopté à la 6<sup>e</sup> séance du 13 juin 2023

## MESSAGE DE LA PRÉSIDENTE du conseil d'établissement

---

À titre de présidente du Conseil d'établissement de l'école secondaire les Etchemins pour l'année 2022-2023, il me fait plaisir de vous présenter le rapport annuel pour l'année 2022-2023.

Le Conseil d'établissement regroupe des personnes provenant d'horizons différents, mais qui travaillent ensemble, avec des objectifs communs. Parents, enseignants, membres du personnel et représentants des élèves échangent, apportent leurs points de vue et prennent des décisions.

Les six séances de cette année nous ont permis de mesurer toute l'énergie investie et les efforts déployés, tant par la direction que par l'équipe école, pour assurer le bon fonctionnement de l'établissement d'une part, mais également d'autre part pour maintenir un milieu de vie sain, sécuritaire et dynamique pour les élèves et le personnel.

À l'ESLE, les activités de toutes sortes foisonnent, les arts sont partout, les sports sont encouragés et les jeunes ont envie de s'impliquer dans la vie étudiante. En plus du parcours régulier, les programmes Citoyens du monde et Pro 21 sont offerts et l'école accueille également des élèves en FPTA (formation préparatoire au travail adaptée) et CPA (cheminement particulier à l'autonomie).

Le conseil d'établissement est un joueur important dans la gouvernance d'une école. Dans une école comme l'ESLE, comptant plus de 1300 élèves, la tâche des membres est considérable. Je souligne l'implication de chacun des membres du Conseil 2022-2023, et plus particulièrement celle des deux représentants des élèves, Thomas Larivée et Arthur Lévesque. Des jeunes engagés et impliqués, c'est inspirant !



Geneviève Guillemette  
Présidente

## Table des matières

|  |          |
|--|----------|
| <b>1. Présentation du conseil d'établissement.....</b>             | <b>4</b> |
| <b>1.1 Liste des membres du conseil d'établissement.....</b>       | <b>4</b> |
| <b>2. Bilan des activités du conseil d'établissement .....</b>     | <b>4</b> |
| <b>2.1 Calendrier des séances du conseil d'établissement .....</b> | <b>4</b> |
| <b>2.2 Activités réalisées et décisions prises.....</b>            | <b>5</b> |
| <b>2.3 Résultats obtenus.....</b>                                  | <b>6</b> |
| <b>Annexes.....</b>  | <b>9</b> |

## 1. Présentation du conseil d'établissement

Le conseil d'établissement de cette année compte six parents, quatre enseignant.e.s, deux membres du personnel et deux représentants des élèves, auxquels s'ajoutent trois parents substitués. Aucun membre de la communauté ne siège au conseil.

Toutes les séances prévues au calendrier ont eu lieu (quorum atteint) et se sont déroulées en présentiel. La directrice, Mme Sonia Bédard, y était toujours présente, ainsi que Mme Sylvie Daigle, laquelle assurait le secrétariat du conseil.

### 1.1 Liste des membres du conseil d'établissement

| Nom et prénom             | Titre<br>(ex. : parent, personnel scolaire et fonction du conseil)  |
|---------------------------|---|
| Geneviève Guillemette     | Parent, présidente  |
| Annie Cerisier            | Parent, vice-présidente   |
| Simon Larouche            | Parent, représentant Comité de parents                              |
| Nadia Lemieux             | Parent  |
| Jean-François Poulin      | Parent  |
| Guy Cantin                | Parent  |
| Anne Bérubé               | Enseignante   |
| Sandra Tanguay            | Enseignante   |
| Philippe Courtemanche     | Enseignant  |
| Nadia Dechamplain         | Enseignante   |
| Jacinthe Bernard          | Technicienne en éducation spécialisée (TES)                         |
| Catherine Paquette-Chassé | Animatrice de vie spirituelle et d'engagement communautaire (AVSEC) |
| Thomas Larivée            | Représentant des élèves, 5 <sup>e</sup> secondaire                  |
| Arthur Lévesque           | Représentant des élèves, 3 <sup>e</sup> secondaire                  |
| Julie Veillette           | Parent substitut  |
| Karine Dubuc              | Parent substitut  |
| Pascal Lalancette         | Parent substitut  |

## 2. Bilan des activités du conseil d'établissement

### 2.1 Calendrier des séances du conseil d'établissement

| Date<br>(Jour-mois-année) | Type de séance<br>Préciser : ordinaire, extraordinaire, sous-comité, etc. |
|---------------------------|---|
| 27 septembre 2022         | Ordinaire   |
| 29 novembre 2022          | Ordinaire   |
| 31 janvier 2023           | Ordinaire   |
| 18 avril 2023             | Ordinaire   |
| 16 mai 2023               | Ordinaire   |
| 13 juin 2023              | Ordinaire   |

## 2.2 Activités réalisées et décisions prises

Seuls les dossiers discutés lors de séances du conseil d'établissement sont énumérés ci-dessous.

| Sujets traités   | Dates   | Commentaires                               |
|--|---|--|
| <b>Pouvoirs généraux</b>   |   |  |
| Adoption du projet éducatif <sup>1</sup>   | n/a   |  |
| Adoption du plan de lutte contre l'intimidation et la violence   | Novembre 2022                                     | Adopté                                     |
| Approbation des règles de conduite et des mesures de sécurité (ou règles de fonctionnement pour les centres)   | Mai 2023  | Règlements approuvés                       |
| Approbation des contributions financières exigées  | Juin 2023   | Facture scolaire provisoire pour 2023-2024 |
| Établissement des principes d'encadrement des coûts des documents dans lesquels l'élève écrit, dessine ou découpe  | Juin 2023   |  |
| Approbation de la liste du matériel d'usage personnel  | Juin 2023   |  |
| Consultation sur la modification ou la révocation de l'acte d'établissement  | Septembre 2022                                    |  |
| Consultation sur les critères de sélection de la direction   | Janvier 2023                                      |  |
| <b>Pouvoirs liés aux services éducatifs</b>  |   |  |
| Approbation des modalités d'application du régime pédagogique  | Janvier 2023                                      | Approuvées                                 |
| Consultation sur le choix des manuels scolaires et du matériel didactique, et des modalités de communication ayant pour but de renseigner les parents sur le cheminement scolaire de leur enfant | Juin 2023   |  |
| Approbation de l'orientation générale en vue de l'enrichissement ou de l'adaptation des objectifs et des contenus des programmes d'études  | Janvier 2023                                      | Approuvée                                  |
| Approbation des conditions et modalités de l'intégration des activités ou contenus prescrits par le ministre (ex. : éducation à la sexualité)  | Septembre 2023                                    | Approuvées                                 |
| Approbation du temps alloué à chaque matière (grille-matières)   | Janvier 2023                                      | Approuvé                                   |
| Approbation des activités éducatives nécessitant un changement (hors horaire ou hors école)  | À toutes les séances et par courrier électronique | Approuvées                                 |

|  |                             |           |
|--|-----------------------------|-----------|
| Approbation de la mise en œuvre des programmes de services complémentaires et particuliers (ou d'éducation populaire pour les centres) | Janvier 2023                | Approuvée |
| Consultation obligatoire des élèves ou d'un groupe d'élèves  | Mai et juin 2023            |           |
| <b>Pouvoirs liés aux services extrascolaires</b>   |                             |           |
| Organisation de services extrascolaires (ex. : activités parascolaires)  | À différentes séances       |           |
| <b>Pouvoirs liés aux ressources financières et matérielles</b>   |                             |           |
| Approbation concernant l'utilisation des locaux et immeubles mis à la disposition de l'établissement                                   | Septembre 2022              | Approuvée |
| Adoption du budget annuel de l'établissement   | Novembre 2022<br>Avril 2023 | Adopté    |

### 2.3 Résultats obtenus

L'adoption du budget annuel de l'école est une tâche importante que doit réaliser le conseil d'établissement, de même que l'approbation de la maquette institutionnelle. Bien que celle-ci soit plutôt similaire à celle de l'année précédente, certains ajouts importants y ont été faits, par exemple l'ajout d'un nouveau cours optionnel à quatre périodes en basketball.

De plus, des discussions concernant un meilleur arrimage entre les programmes des écoles secondaires de premier cycle du réseau (Horizon, Aubier et Envol) et ceux de l'ESLE ont eu lieu.

Plus de 140 sorties et activités éducatives ont été approuvées tout au long de l'année (activités destinées aux élèves en adaptation scolaire, activités touchant au domaine des sciences, compétitions et défis sportifs, sorties culturelles, conférences, etc.)

À chaque séance du conseil d'établissement, les représentants des élèves ont résumé les activités de la vie étudiante. Ce n'est pas une mince tâche considérant qu'il y en a des dizaines chaque mois. De la même façon, un tour de table des enseignants et membres du personnel a été fait à chaque séance pour relater les activités dignes de mention et les projets spéciaux réalisés non seulement dans leurs classes, mais également dans celles de leurs collègues.

#### Résultat du sondage auprès des élèves sur les options de l'école 2023

Le sondage auprès des élèves portant sur les options de l'école permet à tous d'ériger un portrait de la population étudiante de l'ESLE. Voici les résultats malgré le peu de taux de participation (327 participants).

**Q1** : En quel niveau est-tu ?

**R1** : 18,6 % en 3e secondaire;  
42,5 % en 4e secondaire;  
38,5% en 5e secondaire  
et autre pour le reste.

**Q2** : Quel est ton programme ?

**R2**: 49,5 % en régulier;  
32,1% en Pro 21;  
16,2 % en CIM;  
et le reste en profil ou en adaptation scolaire.

**Q3** : Qu'as-tu aimé jusqu'à présent de ton passage à l'ESLE par rapport aux cours optionnels et programmes ?

**R3** : Plusieurs élèves mentionnent qu'ils ont adoré leur voyage;  
Pour d'autres, ce sont les activités offertes dans leur programme telles que les conférences, les sorties éducatives (théâtre) et certains mentionnent le livre qu'ils ont fait en Citoyen du monde;  
Pour certains élèves, ce sont les sports qu'ils ont appréciés à l'ESLE.

**Q4** : Qu'as-tu aimé jusqu'à présent à l'ESLE par rapport aux activités parascolaires offertes (ex: musique, danse, couture, sport...) ?

**R4** : Les réponses étaient quasi identiques à la Q3 mis à part « Fait chanter ton prof » et toutes les activités parascolaires sont ressorties.

**Q5** : Qu'as-tu le moins aimé jusqu'à présent à l'ESLE? (Évitez les sujets qu'on ne peut pas changer comme la Covid-19) ?

**R5** : Les midi éthiques reviennent à maintes reprises;  
La présence encore trop grande du papier dans les classes alors que nous sommes au 21e siècle;  
Le type d'art obligatoire (art dramatique au lieu de musique ou art plastique);  
Plusieurs personnes mentionnent les vapoteurs à l'intérieur des vestiaires;  
Les personnes ayant un comportement inapproprié restent dans les programmes alors qu'il faut un comportement propice aux études;  
Le déambulatoire en science;  
Le manque de sortie en Pro 21.

**Q6** : Qu'aimerais-tu améliorer dans l'école pour que l'ESLE devienne encore plus attrayante ?

**R6** : Les personnes ayant répondu à cette question répondaient majoritairement à la résolution des problèmes énoncés à la question 5.

**Q7** : Vapotes-tu ou fumes-tu ?

**R7** : 72,4 % disent non;  
13,7 % disent à quelques reprises;  
14 % affirme que oui.

**Q8** : À quelle(s) fréquence(s) vapotes-tu ou fumes-tu ?

**R8** : 42,2 % tous les jours;  
10,8% 2-3 fois semaine;  
6% 2-3 fois par mois;  
et le reste moins d'une fois par mois.

**Q9** : Vapotes-tu ou fumes-tu ?

**R9** : 79,5 % vapote seulement;

1,3 % disent fumer seulement;  
19,2 % font les deux.

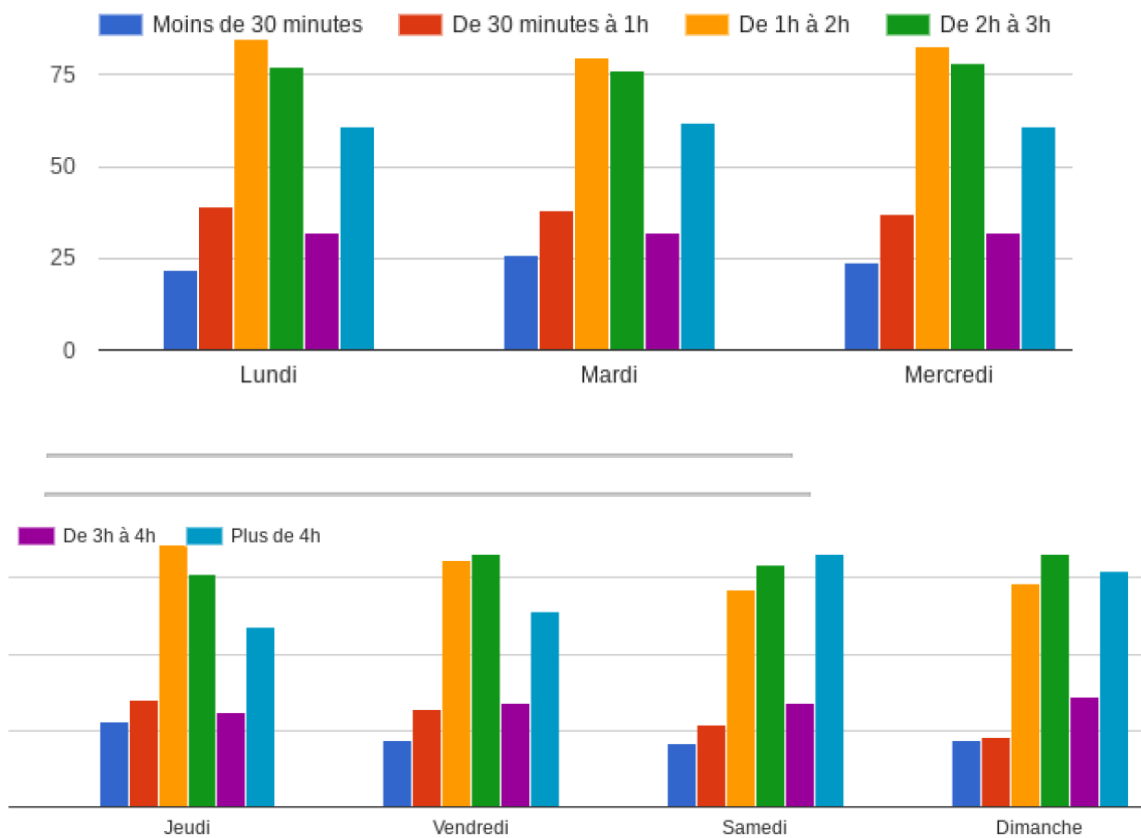
**Q10** : Possèdes-tu un appareil de type téléphone cellulaire ou tablette intelligente ?

**R10** : 97,8% oui;  
2,2% non.

**Q11** : Au courant de la dernière semaine, combien de temps as-tu passé par jour sur ton appareil

électronique à des fins récréatives ?

**R11** :



**Q12** : Considères-tu ton téléphone comme source de distraction lorsque tu étudies ?

**R12** : 19,9% oui;  
43,7% parfois;  
36,4% non.

**Q13** : Combien de temps par semaine (en moyenne) consacres-tu aux réseaux sociaux ?

**R13** : 25,3% moins de 3h;  
25% de 3 à 6;  
16,1% de 7 à 10h;  
16,8% de 11 à 17h;  
7,6% de 18 à 24h;  
2,8% de 24 à 30h;  
et le reste plus de 30h.



## Annexes

Insérer les annexes.