



LA MARTINIÈRE



Pour nos finissants 2017 :
une haie d'honneur avec tous les
élèves et le personnel de l'école

Présentation de notre école

Les membres du conseil d'établissement de l'École La Martinière et la direction sont fiers de vous présenter le bilan de l'année scolaire 2016-2017. Dans ce document, vous retrouverez, les grandes orientations et les objectifs qui guident nos actions ainsi qu'une évaluation condensée de la réalisation de notre plan de réussite au cours de la dernière année scolaire. Les constats nous permettront de privilégier certains moyens, d'emprunter de nouvelles avenues et de poursuivre les formules gagnantes. L'École La Martinière se veut un milieu d'éducation dont le but premier est la recherche d'un équilibre entre le développement intellectuel, l'épanouissement affectif et culturel et le bien-être physique.

Bien enracinée dans son quartier depuis presque 40 ans

Au coeur du quartier de Saint-Nicolas, l'École La Martinière a accueilli 374 élèves du préscolaire à la 6^e année pendant l'année 2016-2017. Depuis plus de dix ans, les mesures mises en place ainsi que les activités réalisées pour contrer l'intimidation et créer un environnement sain, respectueux et sécuritaire portent leurs fruits. Des mesures semblables ont également été mises en place au service de garde.



ÉCOLE LA MARTINIÈRE

520, rue de la Sorbonne
Lévis (Québec) G7A 1Y5
418 834-2482

martiniere@csgnavigateurs.qc.ca



374 ÉLÈVES

Nos principales réalisations2 et 3

PLAN DE RÉUSSITE

- Orientation 1	4
- Orientation 2	5
- Orientation 3	6
- Orientation 4	7
- Quelques défis pour 2017-2018.....	7



Nos principales réalisations de l'année 2016-2017



PLUSIEURS PROJETS EN ACTIVITÉS PHYSIQUES OFFERTS AUX ÉLÈVES

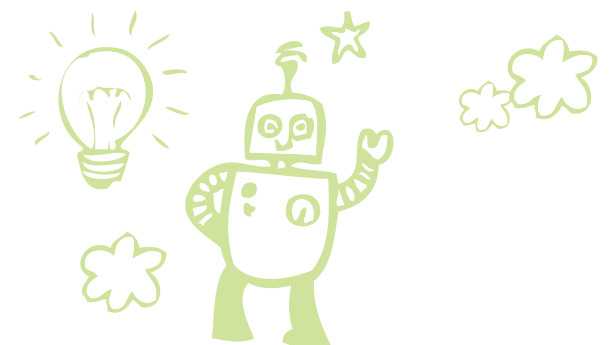
Toute l'équipe de l'École La Martinière est particulièrement dynamique. Plusieurs projets en activités physiques sont offerts aux élèves, dont plusieurs équipes sportives. En arts, les élèves peuvent vivre de belles expériences scéniques et mettre en valeur leurs talents créatifs. Le programme d'anglais intensif est également très apprécié par les élèves et les parents.

Le service de garde offre aux enfants une programmation diversifiée. Les valeurs et les orientations de l'école ont permis aux élèves de vivre toutes les formes de réussite tout en développant leur sentiment d'appartenance.

Sur le plan pédagogique, les enseignants et enseignantes de l'école ont poursuivi leur participation à plusieurs projets principalement en français-lecture et en mathématique pour le 1^{er} cycle et le 2^e cycle.



- 1 - Un charmant petit-déjeuner de Noël !
- 2 - Des élèves méritants en éducation physique et des enseignants très fiers !
- 3 - Le concours de la plus grande distance parcourue avec des avions fabriqués par les groupes d'élèves



Nos principales réalisations de l'année 2016-2017

Quelques exemples de réalisations :

- Projet innovateur au Québec : grâce à l'initiative de la responsable du service de garde, Mme Éliane Rioux, nous avons accueilli un chien de réadaptation Mira. Celui-ci accompagne des élèves ciblés (présentant des besoins particuliers) qui fréquentent notre école. Ce projet a pu être réalisé grâce à l'aide financière d'un regroupement de gens d'affaires de notre secteur, les Entrepreneurs de l'Axe des Ponts.
- Au préscolaire : projet « La mission des Moussaillons » afin d'agir tôt pour aider les élèves.
- Poursuite de l'aide de grande qualité offerte par tous les intervenants de l'école aux élèves qui présentent des besoins particuliers, suivis fréquents avec les parents et les partenaires externes.
- Poursuite de l'amélioration de la concertation entre tous les intervenants afin de soutenir la réussite de chaque élève.
- Aménagement d'un nouveau local pour le service de garde.
- Mise en place d'une brigade scolaire formée par les policiers de Lévis.
- Anglais intensif : en ajout au programme existant, les enseignants ont mis en place en fin d'année, un environnement facilitant le passage primaire-secondaire (locaux variables, horaires particuliers, casiers pour cahiers, cadenas, etc.).
- Rafrâichissement de la cour d'école et aménagements de nouveaux jeux.

4 - La lecture dans le noir à l'Halloween. Tous les élèves adorent !

5 - Un atelier sur la persévérance scolaire avec des abeilles et une animatrice charmante

6 - Un cœur dans la neige pour la Saint-Valentin

L'ÉCOLE LA MARTINIÈRE
OFFRE UN ENVIRONNEMENT SAIN,
SÉCURITAIRE ET DYNAMIQUE OÙ IL
FAIT BON VIVRE ET APPRENDRE !



PLAN DE RÉUSSITE

ORIENTATION

1

PROJET ÉDUCATIF 2016-2017

La réussite pour tous dans
le respect des particularités
Instruire - Qualifier

OBJECTIF

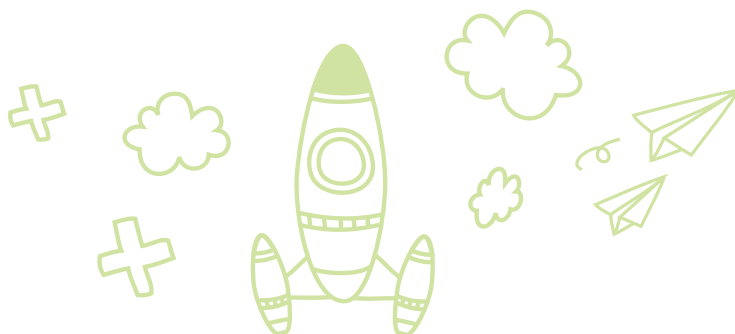
S'assurer de la réussite de chaque élève et maintenir les diverses façons de soutenir les élèves en difficulté d'adaptation et d'apprentissage

RÉSULTATS OBSERVÉS

- Taux élevé de réussite scolaire
- Proactivité : aide particulière pour les élèves en difficulté
- Création de liens de confiance avec les élèves
- Satisfaction des parents

MOYENS MIS EN ŒUVRE

- Périodes de récupération offertes par les enseignants
- Dépistage précoce au préscolaire
- Orthopédagogie pour les élèves ciblés
- Aide aux devoirs et leçons pour les élèves ciblés
- Soutien aux apprentissages par une enseignante supplémentaire en classe
- Suivis fréquents et plans d'interventions avec plusieurs intervenants
- Soutien en classe par des éducatrices spécialisées
- Utilisation de matériel technologique
- Renforcement positif, méritas et « célébrités du mois » (thèmes mensuels)
- Présence d'un chien Mira pour aider les élèves présentant des besoins particuliers
- Utilisation du Portail ÉCHO pour communiquer avec les parents
- 1^{er} et 2^e cycles : projet de fluidité en lecture



ORIENTATION

2

PROJET ÉDUCATIF 2016-2017

Un encadrement de qualité dans un environnement sécuritaire
Socialiser



OBJECTIF 2.1

Améliorer la qualité de vie et l'encadrement des élèves de façon concertée avec tous les intervenants de l'école

RÉSULTATS OBSERVÉS

- Cohérence dans les interventions
- Réduction des conflits et respect des différences
- Efficacité : moins de déplacements inutiles, de pertes de temps et de confusion pour les enfants
- Meilleure communication entre les intervenants

MOYENS MIS EN ŒUVRE

- Démarche et séquence des interventions lors de manquements aux règles de sécurité et de conduite claires et appliquées avec discernement et efficacité
- Plusieurs interventions, activités ou ateliers pour promouvoir un milieu sain et sécuritaire (animés par divers intervenants)
- Comité d'aide aux élèves présentant des difficultés de conduite
- Renforcement positif
- Présence de plusieurs éducatrices spécialisées et suivis constants
- Cour d'école : récréations organisées et variées
- Service de garde : pour la période du dîner, tous les élèves dans leurs classes
- Moments de concertation des intervenants



OBJECTIF 2.2

Assurer la sécurité des élèves durant les heures de classe

RÉSULTATS OBSERVÉS

- Mise en place d'un plan d'action relatif à la sécurité
- Portes de l'école verrouillées
- Circulation des visiteurs contrôlée
- Collaboration des parents et des visiteurs

MOYENS MIS EN ŒUVRE

- Poursuite du contrôle des entrées et de la circulation dans l'école (système de sécurité)
- Service de garde : éducatrice présente à l'accueil et au départ des élèves
- Sensibilisation auprès des parents pour respecter la zone de débarcadère pour les autobus scolaires



PLAN DE RÉUSSITE

ORIENTATION

3

PROJET ÉDUCATIF 2016-2017

Le développement de la responsabilisation et de l'autonomie
Socialiser

OBJECTIF 3.2

Reconnaître concrètement les efforts déployés par les élèves pour améliorer leur autonomie

RÉSULTATS OBSERVÉS

- Efforts de tous les élèves pour améliorer ou poursuivre le positif
- Fierté pour les élèves d'être en vedette sur « Le mur des célébrités » ou dans les « Mentions d'honneur »

MOYENS MIS EN ŒUVRE

- Souligner l'engagement et le travail des élèves lors de la remise des mentions d'honneur à chaque étape pendant l'année (plusieurs catégories dans l'année)
- Reconnaissance, tous les mois, d'un élève par classe qui se démarquant par son bon comportement faisant appel au savoir-être

OBJECTIF 3.1

Favoriser l'engagement du plus grand nombre d'élèves dans des activités de responsabilité envers les plus jeunes.

RÉSULTATS OBSERVÉS

- Bonne relation entre les petits et grands élèves
- Les grands se sentent plus responsables et les plus jeunes apprécient cette présence précieuse.
- Fierté des élèves lors des remises de diplômes et mentions au tableau d'honneur

MOYENS MIS EN ŒUVRE

- Engagement des élèves de 4^e, 5^e et 6^e année lors des récréations ou activités organisées
- Supervision par l'enseignant en éducation physique et les éducatrices spécialisées
- Activités en collaboration avec la Maison des Jeunes l'Azymut
- Tutorat entre les classes de petits et les classes de grands (1^{re} et 5^e année)
- Projet « Coups de main » réalisé par les élèves de 6^e année

ORIENTATION

4

PROJET ÉDUCATIF 2016-2017

Le développement d'un
sentiment d'appartenance
et de fierté collective
Socialiser

OBJECTIF 4.2

Augmenter les occasions de manifester la fierté envers son école

RÉSULTATS OBSERVÉS

Diffusion des activités de la vie scolaire

MOYENS MIS EN ŒUVRE

- Information à propos des réalisations de nos élèves et de notre personnel
- Reconnaissance du travail de nos bénévoles.
- Participation aux événements et aux concours de la commission scolaire

OBJECTIF 4.1

Renforcer le sentiment d'appartenance à l'École La Martinière

RÉSULTATS OBSERVÉS

- Représentation de grande qualité dans des événements sportifs dans des activités ou des compétitions
- Grande participation aux activités de l'école : enfants et parents

MOYENS MIS EN ŒUVRE

- Poursuite du développement des sports d'équipe à chaque étape de l'année
- Organisation de plusieurs activités rassembleuses à l'école
- Participation de nos élèves à différentes activités ou rencontres du réseau de l'Envol
- Invitations fréquentes des parents à participer aux activités de l'école

QUELQUES DÉFIS POUR 2017-2018 :

- Thème de l'année « As-tu rempli un seau aujourd'hui ? » : mise en place d'un projet axé sur la gentillesse et l'aide que nous pouvons apporter aux autres, poursuite des activités rassembleuses.
- Poursuite de l'aide de grande qualité offerte par les tous les intervenants de l'école aux élèves qui présentent des besoins particuliers et maximiser les services avec l'ajout d'allocations du ministère de l'Éducation et de l'Enseignement supérieur (MEES).
- Poursuite de l'amélioration de la concertation entre tous les intervenants afin de soutenir la réussite de chaque élève.
- Anglais intensif : bonification du programme (orthopédagogie préventive, périodes d'échange de groupes entre les deux titulaires : anglais et français/mathématique)
- Poursuite de l'utilisation du Portail ÉCHO pour communiquer avec les parents.
- Développement du plein potentiel de nos élèves à tous les niveaux (scolaire, sportif, artistique, social, etc.).
- Mise en œuvre pour un environnement sain, sécuritaire et dynamique où il fait bon vivre et apprendre !
- Mise en place d'un système sécuritaire pour le stationnement et le débarcadère ainsi que la sécurité des déplacements des élèves dans le secteur de la rue de Limoges.



 COMMISSION SCOLAIRE DES
NAVIGATEURS
martiniere.csdn.qc.ca