

Choix de cours 2025-2026 Vers le 2^e secondaire

Voici un document informatif pour vous aider à faire votre choix de cours pour l'an prochain.

Le choix qui est fait en février est temporaire.

Il est fait en fonction des résultats scolaires cumulatifs de la 1^{ère} et de la 2^e étape.

Notez que les choix de cours seront vérifiés en fin d'année et ajustés, au besoin.



Vers le 2^e secondaire

1- Choix d'une option

L'élève doit faire le choix d'une matière dans le domaine des arts : soit de la **musique** ou des **arts plastiques**.

Musique	Arts plastiques
(3 périodes /cycle)	(3 périodes / cycle)
<ul style="list-style-type: none">⊕ Créer des œuvres musicales⊕ Interpréter des œuvres musicales⊕ Apprécier des œuvres musicales	<ul style="list-style-type: none">⊕ Créer des images personnelles⊕ Créer des messages visuels⊕ Apprécier des œuvres d'art

Pour les élèves de Langues et Communications, seul ce choix doit être fait.

Pour les élèves du cheminement régulier, voir les choix 2 et 3.

2- Choix du profil

L'élève doit faire 3 choix parmi les 8 profils, et ce, en les numérotant en ordre de préférence de 1 à 3 (1 étant celui qu'il veut le plus).

Agro-Découverte 300 \$

Arts visuels et multi techniques 200 \$

Arts de la scène et musique 250 \$

Entrepreneuriat 200 \$

Hockey 300 \$

Informatique-Robotique 200 \$

Plein air 300 \$

Multisports 225 \$

Voir ici-bas pour la description de chacun d'entre eux.

3- Choix du cours d'anglais

L'élève sera inscrit automatiquement dans la même séquence d'anglais qu'il avait à son horaire cette année. Par contre, s'il désire effectuer un changement, il devra l'indiquer lors de son choix de cours.

L'équipe-école (enseignants, direction adjointe, conseiller d'orientation, orthopédagogue) prendra une décision à la fin de l'année. Il faut savoir que le groupe d'anglais enrichi n'aura pas de mesure de soutien en cours d'année. La réussite de l'élève ne doit pas être compromise par ce choix.

<u>Anglais régulier</u>	<u>Anglais enrichi</u>
4 périodes /cycle	4 périodes / cycle
<u>Pré requis :</u> Aucun	<u>Pré requis :</u> L'élève doit avoir la note de passage dans chacune des compétences et une moyenne générale de plus de 70% dans le cours d'anglais enrichi de l'année précédente. Si l'élève n'avait pas d'anglais enrichi en 1 ^{ère} secondaire, L'élève, devra détenir une moyenne disciplinaire de 80% dans la matière. Autrement, une étude de cas sera faite par l'équipe d'anglais.

CRITÈRES DE PROMOTION

L'élève s'engage à réussir tous les cours inscrits à son horaire.

Afin d'accéder au degré supérieur, chaque élève doit répondre à des critères de promotion précis. Voici les critères pour le 1er cycle du secondaire :

- Réussir deux des trois matières de base (français, mathématique, anglais)
- Obtenir un minimum de 25 unités sur une possibilité de 38 annuellement.

Voici les unités attribuées par cours offerts au 1er cycle:

Cours :	Nombre d'unité
Français	8
Anglais	4
Mathématique	6
Science et technologie	4
Géographie	5
Histoire et éducation à la citoyenneté	
Arts (Arts plastiques ou musique)	3
Éducation physique et à la santé	2
Culture et citoyenneté Québécoise	2
Profil	2

IMPORTANT :

Si l'élève est en échec dans une matière de base (français – anglais – mathématiques) et qu'il répond aux critères de promotion, nous lui suggérons **fortement** de prendre des mesures alternatives afin de faciliter la poursuite de son cheminement scolaire (cours d'été).

Pour plus d'information, n'hésitez pas à me contacter.

Geneviève Levesque
Conseillère d'orientation
École secondaire Pamphile-Le May
genevieve.levesque@cssdn.gouv.qc.ca
418 796-0503 #80671

Les 8 profils de Pamphile-Le May 1^{er} cycle



AGRO-DÉCOUVERTE

Curieux de savoir comment on obtient des produits destinés à notre alimentation ? Comment les aliments passent-ils du champ à ton assiette ? Avec le profil Agrodécouverte, il te sera possible d'explorer chaque étape de la culture des aliments, jusqu'à leur transformation en cuisine. De plus, tu auras l'occasion de fabriquer ou de recycler des textiles, d'apprendre à confectionner en laboratoire des produits de santé et d'hygiène, tout en combinant savoir-faire traditionnel et innovations technologiques. À travers ces activités, tu découvriras les procédés utilisés pour créer tout ce qui contribue à notre alimentation, notre habillement et notre bien-être. Ce profil est idéal si tu souhaites mieux comprendre le monde qui t'entoure et devenir plus autonome !

Coût approximatif : 300\$

ARTS VISUELS ET MULTI TECHNIQUES

Dans ce profil, tu développeras ta créativité avec l'utilisation de divers matériaux et techniques proposés en arts plastiques tels que l'aquarelle, le collage, la peinture, le vitrail, etc. À ceux-ci s'ajoute une multitude d'outils technologiques comme la photographie, la création et le traitement d'images numériques, l'animation par images, etc.

Activités proposées : à déterminer

Coût approximatif : 200\$





© Can Stock Photo - csp4735150

ARTS DE LA SCÈNE ET MUSIQUE

Si tu veux connaître et avoir une formation sur les équipements techniques utilisés lors de spectacles, apprendre à devenir technicien de scène pour certains événements, faire partie d'une harmonie et participer à différents concerts, tu dois t'inscrire au profil Art de la scène/musique.

Activités proposées : formation professionnelle en sonorisation offerte par la compagnie Solotech, atelier de théâtre, interprétation de l'Hymne national aux Remparts de Québec, spectacle de fin d'année et bien d'autres activités !

Coût approximatif : 250 \$

ENTREPRENEURIAT

Le profil Entrepreneuriat te permettra à l'élève de développer tes qualités entrepreneuriales, de mettre en place différents projets et de comprendre la structure et les rouages d'une entreprise.

Projets : création d'une entreprise et de divers projets entrepreneuriaux. Participer aux concours régionaux.

Coût approximatif : 200 \$



HOCKEY

Ce profil te permettra de développer tes habiletés dans un environnement propice à l'apprentissage du hockey.

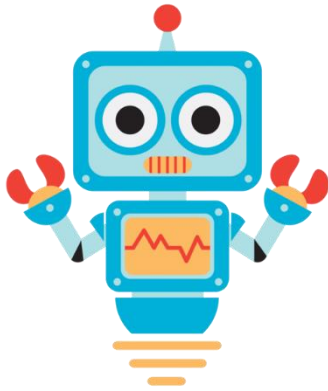
Projets : entraînements sur glace 3 x 75 minutes et hors glace 50 minutes (facultatif).

Activités proposées : séance d'entraînement avec l'école de Power Skating Julie Robitaille, tournois de hockey, invités spéciaux, etc.

Prérequis : savoir patiner et vouloir s'améliorer

Coût approximatif : 300 \$

Prendre note que le transport scolaire ne peut pas transporter l'équipement de hockey de nos élèves. Ce sera donc la responsabilité du parent. Par contre, il existe un sac de transport adapté aux normes du transport qui peut vous être vendu. Également, il y aura possibilité de laisser l'équipement de hockey à l'école. Un local sera mis à la disposition du profil hockey.



INFORMATIQUE-ROBOTIQUE

Dans ce profil, tu pourras développer des compétences sur des logiciels outils en informatique (1/4 de l'année) et explorer les bases de la robotique (3/4 de l'année).

Projets en informatique : Photoshop élément et Green Screen.

Projet en robotique : Lego Ev3

Activités proposées : Sortie pour tous au Cégep de Lévis ; participation FLL (compétition robotique) pour les élèves qui en sont à leur 2^e année de participation au profil.

Coût approximatif : 200 \$

PLEIN-AIR

Le profil plein-air permet à l'élève de participer à des activités récréatives et sportives extérieures.

Activités proposées : Marche en sentier, descente de rivière en canot, vélo, ski de fond, raquette, etc.

Coût approximatif : 300 \$



MULTISPORTS

Nous sortons des sports traditionnels pour aller vers le multisports avec des blocs de 4 périodes par sport.

Ce profil te permettra de vivre de nouvelles expériences que tu pourras réinvestir dans ton sport préféré.

Nous toucherons à plus de 8 sports différents, dont un sport de raquette, jeux de camping, sport extérieur, etc. Nous aurons 2-3 tournois de basket-volley, une sortie aux quilles.

Coût approximatif : 225 \$

PROFIL POUR L'ACCÈS-FPTA



ENTREPRENEURIAT

Le profil Entrepreneuriat te permettra de développer tes qualités entrepreneuriales, de mettre en place différents projets et de comprendre la structure et les rouages d'une entreprise.

Projets : création d'une entreprise et de divers projets entrepreneuriaux. Participer aux concours régionaux.

Coût approximatif : 300 \$