



LORANCE



ANTHONY



ÉCOLE SECONDAIRE PAMPHILE- LE MAY

pamphilelemay.cssdn.gouv.qc.ca

Centre
de services scolaire
des Navigateurs

Québec



LA RÉUSSITE, DANS UN MILIEU ACCUEILLANT ET DYNAMIQUE !

L'École secondaire Pamphile-Le May, située à Sainte-Croix-de-Lotbinière, accueille environ 600 élèves de la 1^{re} à la 5^e secondaire et des cheminements particuliers de formation dans un milieu accueillant, dynamique et favorisant les apprentissages. Elle dessert la clientèle des écoles de la Falaise, de la Source, du Chêne, La Mennais, de la Berge, de la Caravelle et de la Clé-d'Or.

NOS PROFILS

• Arts de la scène et musique	5
• Arts et multimédia	4
• Entrepreneuriat	4
• Environnement et plein air	5
• Hockey	5
• Informatique et robotique	4
• Langues et communications	3
• Sports	4

Chers parents, chers élèves,

L'équipe de direction et le personnel de l'École secondaire Pamphile-Le May sont fiers de vous présenter leur milieu de vie. Notre établissement d'enseignement permet aux élèves de vivre des expériences qui leur permettent de s'épanouir pleinement.

Nous vous invitons à parcourir cette brochure, vous y découvrirez notre offre de service : tous les goûts sont comblés ! Les sportives et les sportifs ont la chance de faire partie des Aigles bleus qui défendent les couleurs de notre milieu depuis de nombreuses années. Les artistes peuvent s'exprimer à travers la musique et les arts plastiques. Qu'il s'agisse de galas, de spectacles de musique ou du spectacle des finissants, nos élèves brûlent les planches. Notre profil Langues et communications (PLC) offre aux élèves un programme d'anglais enrichi ainsi qu'une initiation à une troisième langue, l'espagnol.

Accompagnés de notre dynamique personnel enseignant, ces mêmes élèves participent à un voyage échange, visitent la capitale fédérale, Ottawa, et traversent même la frontière en s'offrant une visite de la ville de Boston et des environs.

Nous proposons également des parcours de formation variés qui répondent aux besoins de tous les élèves. Certains de ces parcours amènent les jeunes à expérimenter le monde du travail par le biais de différents stages de formation.

Les élèves du 1^{er} cycle du secondaire choisissent un profil parmi les suivants : le profil Langues et communications (PLC), le profil Arts et multimédia, le profil Sport, le profil Entrepreneuriat, le profil Informatique et robotique, le profil Arts de la scène et musique, le profil Environnement et plein air ou le profil Hockey.

Nos résultats aux épreuves ministérielles nous permettent de nous situer avantageusement en termes de diplomation et de qualification et il est reconnu que, depuis plusieurs années déjà, l'École secondaire Pamphile-Le May s'avère un milieu de vie sain et sécuritaire où tout le monde n'a qu'un objectif en tête : la réussite de chaque élève.

Pour plus d'information, nous vous invitons à communiquer avec nous.

L'équipe de direction

ENCADREMENT

NOTRE GRANDE PRIORITÉ !

- Profils pour tous les élèves du 1^{er} cycle
- Tuteur pour chaque groupe d'élèves du 1^{er} cycle
- Conseiller à l'élève en 3^e, 4^e et 5^e secondaire
- Contrôle quotidien des absences
- Communication avec les parents
- Soutien apporté par une équipe multidisciplinaire
- Surveillance aux pauses durant l'heure du midi, à l'arrivée et à la sortie des élèves
- Services professionnels : psychologie, orthopédagogie, éducation spécialisée, santé, travail social, orientation scolaire, animation de vie spirituelle et d'engagement communautaire, technicien en loisir
- Période de 15 minutes de lecture quotidienne obligatoire
- Récupération à l'heure du dîner avec des enseignants
- Enseignement-ressource
- Salle 1-2 (salle de jeux réservée aux élèves du 1^{er} cycle seulement)
- Salle 3-4-5

UN PERSONNEL DÉVOUÉ

Le personnel enseignant, professionnel, de soutien et de direction est facile d'accès, disponible et à l'écoute des besoins des élèves et des parents.

TAUX DE RÉUSSITE

Taux de réussite en français de 5 ^e secondaire	97,4 %
Taux de réussite en sciences STE de 4 ^e secondaire	100 %
ATS de 4 ^e secondaire	91,9 %
Taux de réussite en histoire de 4 ^e secondaire	84,3 %
Anglais régulier 5 ^e secondaire	92,9 %
Anglais enrichi de 5 ^e secondaire	95,7 %

Pour l'ensemble des élèves du 1^{er} cycle, nous offrons huit profils afin de les motiver et d'augmenter leur réussite éducative. De plus, les élèves qui ont participé au programme d'anglais intensif au primaire peuvent poursuivre en anglais enrichi dans les profils.

PROFILS



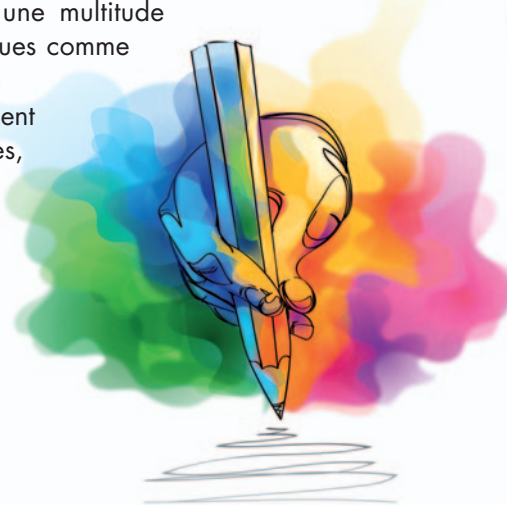
PROFIL LANGUES ET COMMUNICATIONS (PLC)

Ce profil est axé sur les langues : le français, l'anglais et l'espagnol. Il offre une formule enrichie de l'enseignement de l'anglais au cours des trois premières années du secondaire. L'espagnol est également enseigné en 2^e et 3^e secondaire. Les élèves inscrits à ce profil ont la chance de vivre des immersions en milieu anglophone lors de voyages ou d'un échange Expériences Canada. Plusieurs activités et projets éducatifs en français et en anglais permettent aux élèves un enrichissement culturel. De plus, ces jeunes vivront de belles activités communautaires qui contribueront à leur épanouissement personnel. À noter également que les technologies sont utilisées à des fins pédagogiques et qu'il y a des groupes cloisonnés d'élèves sélectionnés pour leur bon comportement et leur facilité d'apprentissage.

PROFILS

PROFIL ARTS ET MULTIMÉDIA

Dans ce profil, l'élève développe sa créativité avec l'utilisation de divers matériaux et techniques proposés en arts plastiques tels que l'aquarelle, le collage, la peinture, le vitrail, etc. À ceux-ci s'ajoute une multitude d'outils technologiques comme la photographie, la création et le traitement d'images numériques, l'animation par images, etc.



PROFIL SPORTS

Dans ce profil, les élèves développeront plusieurs habiletés en pratiquant une dizaine de sports différents. Quatre périodes seront consacrées pour découvrir et expérimenter chacun d'eux. Les élèves apprendront à faire des liens entre les sports tant sur les points techniques que sur les stratégies. La connaissance des règlements et l'arbitrage feront également partie des aspects à développer. Pour certains sports, les élèves auront l'occasion d'aller à l'extérieur. L'autonomie, la persévérance, l'implication et le respect seront des comportements mis de l'avant, tout au long des apprentissages des différents sports.



PROFIL ENTREPRENEURIAT

Le profil Entrepreneuriat permet aux élèves de vivre une expérience réaliste de gestion en participant à l'élaboration d'une entreprise.

Les valeurs de coopération, d'entraide et de leadership sont développées dans le cadre de ce profil.

Les élèves expérimentent les différents rôles et tentent de comprendre les responsabilités associées à tous les services essentiels au bon fonctionnement d'une organisation.

Les élèves auront la chance de rencontrer des entrepreneurs locaux et de discuter avec eux.

Les élèves curieux, qui carburent au travail d'équipe et qui aimeraient participer au lancement d'une entreprise, seront choyés par ce profil.

PROFIL INFORMATIQUE ET ROBOTIQUE

Les élèves inscrits dans ce profil apprendront les rudiments de la robotique. Par exemple, la NASA demande de l'aide aux élèves pour conquérir la planète Mars et ceux-ci doivent réaliser des robots capables d'exécuter diverses tâches. Les robots sont construits avec le matériel de Lego SPIKE PRIME. Ils doivent les programmer qu'ils puissent suivre différents trajets. Dans le volet informatique, pour la création de jeux vidéo, les élèves découvrent et s'approprient Construct 3 et Piskel. Dépendamment des objectifs poursuivis par les équipes, certaines peuvent utiliser des logiciels ou applications leur permettant de modifier des images, de créer des vidéos ou de concevoir des présentations dynamiques. Le but ultime en robotique, c'est la programmation !



L'information concernant les voyages et les sorties éducatives est sujette à changement en raison des contraintes liées à la pandémie.

PROFIL ENVIRONNEMENT ET PLEIN AIR

Le profil Environnement et plein air permet aux élèves de prendre contact avec la nature en les initiant à diverses activités de plein air.

Par le biais de nombreuses sorties sur le terrain telles que la marche en montagne, le canot-camping, l'orientation en forêt et l'initiation à l'inventaire forestier, les élèves sont stimulés à devenir responsables, autonomes et persévérants.

Les élèves inscrits à ce profil sont engagés dans l'Opération PAJE (Partenariat action jeunesse en environnement). Ainsi, en participant à des actions concrètes telles que l'analyse de la qualité de l'eau, l'aménagement de bandes riveraines et la fabrication et l'installation de nichoirs d'oiseaux, les élèves développent un respect de l'environnement et une grande fierté à contribuer activement à la qualité de l'environnement de leur communauté.



PROFIL ARTS DE LA SCÈNE ET MUSIQUE

Le profil Arts de la scène et musique forme des élèves pour l'utilisation des différents équipements de la scène.

Les élèves peuvent ensuite opérer la technique (son et éclairage) lors des événements de l'école.

Les élèves visitent un studio d'enregistrement professionnel et bénéficient d'ateliers sur des instruments de musique.

Les élèves apprennent à jouer d'un instrument d'harmonie et peuvent participer à l'événement « Viens jouer avec nous » à la Salle Albert-Rousseau et peut-être à une compétition au « MusicFest » à Montréal.

De plus, ils assistent à un ou plusieurs concerts du Cégep Sainte-Foy, de l'Université Laval ou même de l'Orchestre symphonique de Québec.



PROFIL HOCKEY

Le profil Hockey s'adresse autant aux élèves débutants qu'aux plus avancés.

Par cycle de neuf jours, il comporte trois périodes sur glace et un entraînement hors glace. Les aspects techniques, tactiques, nutritionnels et psychologiques en lien avec la pratique du hockey sont traités. Des sorties et des conférences données par des professionnels dans le domaine s'ajoutent à la programmation.

Les élèves peuvent continuer leur cheminement avec leurs équipes du hockey mineur, car les activités n'entrent pas en conflit avec les ligues civiles. S'ils le désirent, comme complément, ils ont aussi la chance de pouvoir faire partie de l'équipe interscolaire des Aigles Bleus évoluant dans la ligue du Centre de services scolaire des Navigateurs, durant les journées pédagogiques. Toutes les personnes engagées dans le programme détiennent les qualifications et accréditations de Hockey Québec.



NOS FIERTÉS ET RÉALISATIONS

- Secondaire en spectacle
- Compétition provinciale en robotique
- Participation à la finale provinciale du Défi génie inventif en 2022
- Quatre élèves sélectionnés en basketball pour les Jeux du Québec de 2022
- Soirée reconnaissance 3^e et 4^e secondaire
- Plusieurs bannières sportives
- Participation à la course au secondaire du Grand défi Pierre Lavoie en 2014, 2016 et 2018
- Course à obstacles Ultimate Pamphile avec plus de 350 coureurs en 2017
- Plusieurs bourses dans le cadre des Dragons de Lotbinière, dont le projet Coup de cœur
- Multiples projets entrepreneuriaux, dont notre serre
- Participation annuelle au projet PAJE
- Groupe des Vigies pour prévenir l'intimidation
- Gala du mérite étudiant au 1^{er} cycle
- Gala sportif
- Cinq représentations de notre spectacle annuel des finissants
- Triathlon d'hiver pour tous les élèves de 6^e année du réseau Pamphile-Le May
- Semaine des passions
- Sorties au théâtre
- Voyages à Boston, New York, Toronto, Costa Rica et Guatemala
- Activités d'engagement communautaire : conseil étudiant, Relais-jeunesse
- Défis de 1^{re} secondaire
- « Pamphile Crashed Ice » (3^e secondaire)
- Rencontres sportives élèves-enseignants
- Semaine de l'orientation
- Club plein air
- Activités hivernales
- Conférenciers
- Harmonie
- Participation au « MusicFest »
- Génies en herbe
- Participation à l'Expo-sciences
- Fort Boyard (2^e secondaire)
- Plusieurs autres activités et événements

NOS ÉQUIPES SPORTIVES PARASCOLAIRES : **Les Aigles Bleus**

- Badminton
- Basketball
- Cheerleading
- Hockey cosom
- Soccer
- Volleyball





ÉQUIPEMENTS

- Ateliers d'art
- Deux palestres et un gymnase double
- Salle de conditionnement physique et une salle d'entraînement
- Aréna, terrains de soccer et de baseball à proximité
- Salle de spectacle André-Therrien avec près de 350 places
- Bibliothèque
- Quatre laboratoires de sciences et technologie

- Un laboratoire informatique
- Deux locaux d'arts plastiques
- Cour intérieure
- Serre
- Salle réservée aux élèves de 1^{re} et 2^e secondaire
- Cafétéria offrant des repas cuisinés sur place
- Café étudiant
- Créalab
- Classe flexible
- Radio étudiante

DÉCOUVREZ NOS AMBASSADEURS !



Anthony Chrétien
et Lorance Jeannotte



École secondaire
Pamphile-Le May



6380, rue Garneau
Sainte-Croix (Québec) G0S 2H0
418 796-0503
pamphile-lemay@cssdn.gouv.qc.ca

pamphilelemay.cssdn.gouv.qc.ca



Pour en savoir plus sur
TON école secondaire :

suis-moi.org

Centre
de services scolaire
des Navigateurs

Québec 