



## Choix de cours 2023-2024 Vers le 1<sup>er</sup> secondaire

Voici un document informatif pour vous aider à faire votre choix de cours pour l'an prochain.

Le choix qui est fait en février est temporaire.

Il est fait en fonction des résultats scolaires cumulatifs de la 1<sup>ère</sup> et de la 2<sup>e</sup> étape.

Notez que les choix de cours seront vérifiés en fin d'année et ajustés s'il y a lieu.



## Vers le 1<sup>er</sup> secondaire

### 1- Choix d'une option

L'élève de 6<sup>e</sup> année devra faire le choix d'une matière optionnelle entre musique ou arts plastiques.

<u>Musique</u>	<u>Arts plastiques</u>
(3 périodes /cycle)	(3 périodes / cycle)
<ul style="list-style-type: none"><li>⊕ Créer des œuvres musicales</li><li>⊕ Interpréter des œuvres musicales</li><li>⊕ Apprécier des œuvres musicales</li></ul>	<ul style="list-style-type: none"><li>⊕ Créer des images personnelles</li><li>⊕ Créer des messages visuels</li><li>⊕ Apprécier des œuvres d'art</li></ul>

Pour les élèves de LC, seul ce choix doit être fait.

Pour les élèves du régulier, voir les choix 2 et 3.

### 2- Choix du profil

L'élève de 6<sup>e</sup> année devra faire 3 choix parmi les 7 profils en les numérotant en ordre de préférence de 1 à 3 (1 étant celui qu'il veut le plus).

Voir la description des profils dans les pages suivantes.

### 3- Choix du cours d'anglais

L'élève de 6<sup>e</sup> année peut s'inscrire en anglais régulier ou en anglais enrichi. L'anglais enrichi n'est pas la poursuite de l'anglais intensif qui est offert à l'école primaire. Tous les élèves peuvent faire une demande en anglais enrichi, mais la réussite ne doit pas être compromise.

La direction se réserve le droit de déroger à ce prérequis s'il crée un dépassement ou un débalancement dans la constitution des groupes.

Les deux cours sont offerts à 4 périodes par cycle.

Geneviève Blanchard  
Conseillère d'orientation  
École secondaire Pamphile-Le May  
418 796-0503 #82700  
blanchardg@cssdn.gouv.qc.ca

\*La direction se réserve le droit de modifier un choix de cours offert, selon le nombre d'inscription reçu.

## Les 7 profils de Pamphile-Le May

### **ARTS PLASTIQUES ET MULTIMÉDIA**

Dans ce profil, l'élève développe sa créativité avec l'utilisation de divers matériaux et techniques proposés en arts plastiques tels que l'aquarelle, le collage, la peinture, le vitrail, etc. À ceux-ci s'ajoute une multitude d'outils technologiques comme la photographie, la création et le traitement d'images numériques, l'animation par images, etc.

Activités proposées : à déterminer

Coût approximatif : 65 \$



© Can Stock Photo - csp4735150

### **ARTS DE LA SCÈNE ET MUSIQUE**

Si tu veux connaître et avoir une formation sur les équipements techniques utilisés lors de spectacles, devenir technicien de scène pour certains événements, faire partie d'une harmonie et participer à différents concerts, tu dois t'inscrire au profil Art de la scène/musique.

Activités proposées : visite des studios d'enregistrement de l'Université Laval, participation à l'activité « Viens Jouer Avec Nous » à la salle Albert-Rousseau, atelier de djembé avec spécialiste, technicien de scène pour « Secondaire en spectacle ».

Coût approximatif : 65 \$

### **ENTREPRENEURIAT**

Le profil Entrepreneuriat permet à l'élève de développer ses qualités entrepreneuriales, de mettre en place différents projets et de comprendre la structure et les rouages d'une entreprise.

Projets : création d'une entreprise et de divers projets entrepreneuriaux. Participer aux concours régionaux.

Coût approximatif : 0 \$



## HOCKEY

Ce profil permet à l'élève de développer ses habiletés dans un environnement propice à l'apprentissage du hockey.

Projets : entraînements sur glace 3 x 75 minutes et hors glace 50 minutes (facultatif).

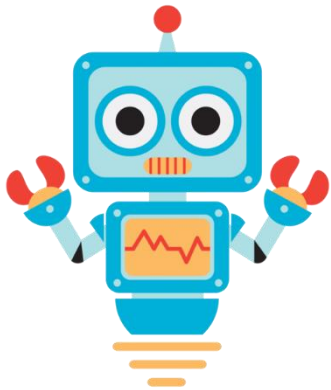
Activités proposées : séance d'entraînement avec l'école de Power Skating Julie Robitaille, tournois de hockey, invités spéciaux, etc.

Pré requis : savoir patiner et vouloir s'améliorer

Coût approximatif : 215 \$



**Veillez prendre note que le transport scolaire ne peut pas transporter l'équipement de hockey de nos élèves. Ce sera donc la responsabilité du parent. Par contre, il existe un sac de transport adapté aux normes du transport qui peut vous être vendu. Également, il y aura possibilité de laisser l'équipement de hockey à l'école. Un local sera mis à la disposition du profil hockey.**



## INFORMATIQUE-ROBOTIQUE

Pour ceux qui veulent développer des compétences sur des logiciels outils en informatique (1/4 de l'année) et explorer les bases de la robotique (3/4 de l'année).

Projets en informatique : Photoshop élément et Green Screen.

Projet en robotique : Lego Ev3

Activités proposées : Sortie pour tous au Cégep de Lévis ; participation FLL (compétition robotique) pour les élèves qui en sont à leur 2<sup>e</sup> année de participation au profil.

Coût approximatif : 80 \$



### **PLEIN AIR**

Le profil plein air permet à l'élève de participer à des activités récréatives et sportives extérieures.

Activités proposées : Marche en sentier, descente de rivière en canot, vélo, ski de fond, raquette, etc.

Coût approximatif : 150 \$

### **SPORTS**

Le badminton, le basketball et le volleyball y sont à l'honneur. Tu auras l'occasion de développer tes habiletés techniques individuelles avec l'aide de la vidéo. Il y aura donc beaucoup plus de temps de pratique que de temps de jeu. Ce cours est parfait pour développer tes habiletés motrices, peu importe ton sport préféré.

Activités proposées : Selon les disponibilités du Rouge et Or, il est possible soit d'aller les visiter pour une clinique, ou de les recevoir à notre école.

Coût approximatif : 40 \$

