

Choix de cours 2023-2024 Vers le 2^e secondaire

Voici un document informatif pour vous aider à faire votre choix de cours pour l'an prochain.

Le choix qui est fait en février est temporaire.

Il est fait en fonction des résultats scolaires cumulatifs de la 1^{ère} et de la 2^e étape.

Notez que les choix de cours seront vérifiés en fin d'année et ajustés, au besoin.



Vers le 2^e secondaire

1- Choix d'une option

L'élève doit faire le choix d'une matière dans le domaine des arts : soit de la **musique** ou des **arts plastiques**.

Musique	Arts plastiques
(3 périodes /cycle)	(3 périodes / cycle)
<ul style="list-style-type: none">⊕ Créer des œuvres musicales⊕ Interpréter des œuvres musicales⊕ Apprécier des œuvres musicales	<ul style="list-style-type: none">⊕ Créer des images personnelles⊕ Créer des messages visuels⊕ Apprécier des œuvres d'art

Pour les élèves de Langues et Communications, seul ce choix doit être fait.

Pour les élèves du cheminement régulier, voir les choix 2 et 3.

2- Choix du profil

L'élève doit faire 3 choix parmi les 7 profils, et ce, en les numérotant en ordre de préférence de 1 à 3 (1 étant celui qu'il veut le plus).

Arts plastiques et multimédias 65 \$
Arts de la scène/musique 65 \$
Entrepreneuriat 0 \$
Informatique-robotique 80 \$

Sports 40 \$
Hockey 215 \$
Plein air 150 \$

Voir ici-bas pour la description de chacun d'entre eux.

3- Choix du cours d'anglais

L'élève sera inscrit automatiquement dans la même séquence d'anglais qu'il avait à son horaire cette année. Par contre, s'il désire effectuer un changement, il devra l'indiquer lors de son choix de cours.

L'équipe-école (enseignants, direction adjointe, conseiller d'orientation, orthopédagogue) prendra une décision à la fin de l'année. Il faut savoir que le groupe d'anglais enrichi n'aura pas de mesure de soutien en cours d'année. La réussite de l'élève ne doit pas être compromise par ce choix.

<u>Anglais régulier</u>	<u>Anglais enrichi</u>
4 périodes /cycle	4 périodes / cycle
<u>Pré requis :</u> Aucun	<u>Pré requis :</u> L'élève doit avoir la note de passage dans chacune des compétences et une moyenne générale de plus de 70% dans le cours d'anglais enrichi de l'année précédente. Si l'élève n'avait pas d'anglais enrichi en 1 ^{ère} secondaire, il y aura une étude du dossier scolaire.

CRITÈRES DE PROMOTION

L'élève s'engage à réussir tous les cours inscrits à son horaire.

Afin d'accéder au degré supérieur, chaque élève doit répondre à des critères de promotion précis. Voici les critères pour le 1er cycle du secondaire :

- Réussir deux des trois matières de base (français, mathématique, anglais)
- Obtenir un minimum de 25 unités sur une possibilité de 38 annuellement.

Voici les unités attribuées par cours offerts au 1er cycle:

Cours :	Nombre d'unité
Français	8
Anglais	4
Mathématique	6
Science et technologie	4
Géographie	3
Histoire et éducation à la citoyenneté	3
Arts (Arts plastiques ou musique)	4
Éducation physique et à la santé	2
Éthique et culture religieuse	2
Profil	2

IMPORTANT :

Si l'élève est en échec dans une matière de base (français – anglais – mathématiques) et qu'il répond aux critères de promotion, nous lui suggérons **fortement** de prendre des mesures alternatives afin de faciliter la poursuite de son cheminement scolaire (cours d'été).

Pour plus d'information, n'hésitez pas à me contacter.

Geneviève Blanchard
Conseillère d'orientation
École secondaire Pamphile-Le May
blanchardg@cssdn.gouv.qc.ca
418 796-0503 #82700

Les 7 profils de Pamphile-Le May



ARTS PLASTIQUES ET MULTIMÉDIA

Dans ce profil, l'élève développe sa créativité avec l'utilisation de divers matériaux et techniques proposés en arts plastiques tels que l'aquarelle, le collage, la peinture, le vitrail, etc. À ceux-ci s'ajoute une multitude d'outils technologiques comme la photographie, la création et le traitement d'images numériques, l'animation par images, etc.

Activités proposées : à déterminer

Coût approximatif : 65 \$



© Can Stock Photo - csp4735150

ARTS DE LA SCÈNE ET MUSIQUE

Si tu veux connaître et avoir une formation sur les équipements techniques utilisés lors de spectacles, devenir technicien de scène pour certains événements, faire partie d'une harmonie et participer à différents concerts, tu dois t'inscrire au profil Art de la scène/musique.

Activités proposées : visite des studios d'enregistrement de l'Université Laval, participation à l'activité « Viens Jouer Avec Nous » à la salle Albert-Rousseau, atelier de djembé avec spécialiste, technicien de scène pour « Secondaire en spectacle ».

Coût approximatif : 65 \$

ENTREPRENEURIAT

Le profil Entrepreneuriat permet à l'élève de développer ses qualités entrepreneuriales, de mettre en place différents projets et de comprendre la structure et les rouages d'une entreprise.

Projets : création d'une entreprise et de divers projets entrepreneuriaux. Participer aux concours régionaux.

Coût approximatif : 0 \$



HOCKEY

Ce profil permet à l'élève de développer ses habiletés dans un environnement propice à l'apprentissage du hockey.

Projets : entraînements sur glace 3 x 75 minutes et hors glace 50 minutes (facultatif).

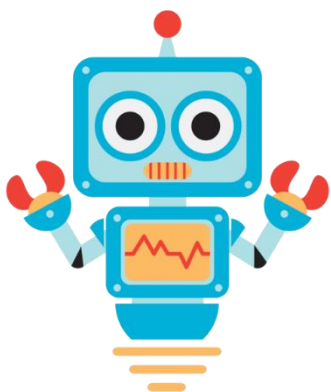
Activités proposées : séance d'entraînement avec l'école de Power Skating Julie Robitaille, tournois de hockey, invités spéciaux, etc.

Pré requis : savoir patiner et vouloir s'améliorer

Coût approximatif : 215 \$



Veillez prendre note que le transport scolaire ne peut pas transporter l'équipement de hockey de nos élèves. Ce sera donc la responsabilité du parent. Par contre, il existe un sac de transport adapté aux normes du transport qui peut vous être vendu. Également, il y aura possibilité de laisser l'équipement de hockey à l'école. Un local sera mis à la disposition du profil hockey.



INFORMATIQUE-ROBOTIQUE

Pour ceux qui veulent développer des compétences sur des logiciels outils en informatique (1/4 de l'année) et explorer les bases de la robotique (3/4 de l'année).

Projets en informatique : Photoshop élément et Green Screen.

Projet en robotique : Lego Ev3

Activités proposées : Sortie pour tous au Cégep de Lévis ; participation FLL (compétition robotique) pour les élèves qui en sont à leur 2^e année de participation au profil.

Coût approximatif : 80 \$



PLEIN AIR

Le profil plein air permet à l'élève de participer à des activités récréatives et sportives extérieures.

Activités proposées : Marche en sentier, descente de rivière en canot, vélo, ski de fond, raquette, etc.

Coût approximatif : 150 \$

SPORTS

Le badminton, le basketball et le volleyball y sont à l'honneur. Tu auras l'occasion de développer tes habiletés techniques individuelles avec l'aide de la vidéo. Il y aura donc beaucoup plus de temps de pratique que de temps de jeu. Ce cours est parfait pour développer tes habiletés motrices, peu importe ton sport préféré.

Activités proposées : Selon les disponibilités du Rouge et Or, il est possible soit d'aller les visiter pour une clinique, ou de les recevoir à notre école.

Coût approximatif : 40 \$

