

2023- 2024

# Programme institutionnel



## Table des matières

### Table des matières

<b>CRITÈRES DE PROMOTION ET DE CLASSEMENT ANNÉE SCOLAIRE 2022-2023.....</b>	<b>3</b>
<i>De 1<sup>re</sup> secondaire à 2<sup>e</sup> secondaire.....</i>	<i>3</i>
<i>De 2<sup>e</sup> secondaire à 3<sup>e</sup> secondaire.....</i>	<i>3</i>
<i>De 3<sup>e</sup> secondaire à 4<sup>e</sup> secondaire.....</i>	<i>3</i>
<i>De 4<sup>e</sup> secondaire à 5<sup>e</sup> secondaire.....</i>	<i>4</i>
<b>Premier cycle du secondaire - 1<sup>re</sup> année.....</b>	<b>5</b>
<b>PROFIL LANGUES ET COMMUNICATIONS LC1 .....</b>	<b>6</b>
<b>Premier cycle du secondaire - 2<sup>e</sup> année.....</b>	<b>7</b>
<b>PROFIL LANGUES ET COMMUNICATIONS LC2 .....</b>	<b>8</b>
<b>3<sup>e</sup> année du secondaire.....</b>	<b>9</b>
<b>PROFIL LANGUES ET COMMUNICATIONS (FG) LC3.....</b>	<b>10</b>
<b>4<sup>e</sup> année du secondaire.....</b>	<b>11</b>
<b>5<sup>e</sup> année du secondaire.....</b>	<b>12</b>
<b>CSA-1 (ancien DEP-1) .....</b>	<b>13</b>
<b>CSA-2 (ancien DEP-2) .....</b>	<b>14</b>
<b>Cheminement particulier continu 1.....</b>	<b>15</b>
<b>Cheminement particulier continu 2.....</b>	<b>16</b>
<b>Formation d'un métier semi-spécialisé.....</b>	<b>17</b>
<b>Formation préparatoire au travail.....</b>	<b>18</b>
<b>Les 7 profils de Pamphile-Le May .....</b>	<b>19</b>
<b>Formulaire de changement de cours .....</b>	<b>22</b>

## **CRITÈRES DE PROMOTION ET DE CLASSEMENT ANNÉE SCOLAIRE 2022-2023**

### **De 1<sup>re</sup> secondaire à 2<sup>e</sup> secondaire**

L'élève qui aura obtenu un minimum de 25 unités de 1<sup>ère</sup> secondaire, incluant la réussite de deux des trois disciplines de base (anglais, français, mathématique), sera admis en deuxième secondaire.

Pour la poursuite du profil LC, respecter le contrat signé en début d'année.

\*Si un échec dans une matière de base, cours d'été fortement recommandé ;

\*\*Si 2 échecs dans les matières (anglais, français, math) et/ou moins de 25 unités de 1<sup>ère</sup> secondaire, il y aura une étude de cas. Soit il y aura reprise de la 1<sup>ère</sup> secondaire ou un classement vers un autre service sera proposé.

### **De 2<sup>e</sup> secondaire à 3<sup>e</sup> secondaire**

L'élève qui aura obtenu un minimum de 25 unités de deuxième secondaire, incluant la réussite de deux des trois disciplines de base (anglais, français, mathématique), sera admis en troisième secondaire.

Pour la poursuite du profil LC, l'élève doit respecter le contrat signé en début d'année scolaire.

\*Si un échec dans une matière de base, cours d'été fortement recommandé ;

\*\*Si 2 échecs dans les matières (anglais, français, math) et/ou moins de 25 unités de 2<sup>e</sup> secondaire, il y aura une étude de cas. Soit il y aura reprise de la 2<sup>e</sup> secondaire ou un classement vers un autre service sera proposé.

Pour la poursuite du profil LC, respecter le contrat signé en début d'année.

\*Si un échec dans une matière de base, cours d'été fortement recommandé ;

\*\*Si 2 échecs dans les matières (anglais, français, math) et/ou moins de 25 unités de 2<sup>e</sup> secondaire, étude de cas, il y aura une reprise de la 2<sup>e</sup> secondaire ou un classement vers un autre service

### **De 3<sup>e</sup> secondaire à 4<sup>e</sup> secondaire**

L'élève qui aura obtenu un minimum de 24 unités de troisième secondaire, incluant la réussite de deux des trois disciplines de base (anglais, français, mathématique), sera admis en quatrième secondaire. La discipline de base échouée sera reprise l'année suivante.

\*Si échec en sciences ou histoire, étude de cas. Possibilité de promotion au niveau supérieur, malgré un échec.

\*\*Si échec dans plus de 2 matières (anglais, français, math, sciences, histoire), étude de cas.

### Critères de choix des sciences ST-STE (Fortement recommandé)

- ◆ Réussir sciences de 3<sup>e</sup> sec. avec un résultat sommaire 70 % ou plus.
- ◆ Réussir les math de 3<sup>e</sup> sec. avec un résultat sommaire 70 % ou plus.

### Critères de choix de la séquence en mathématique TS (Fortement recommandé)

- ◆ Réussir les math de 3<sup>e</sup> sec. avec un résultat sommaire de 70 % ou plus.

Les résultats des années passées démontrent que les élèves qui ne réussissent pas leur cours de mathématiques de 3<sup>e</sup> secondaire ou de CST4 avec un résultat final d'au moins 70 % ont **très peu de chances** de réussir la séquence TS.

En ce sens, l'équipe-école ne recommande pas la séquence TS à l'élève qui réussit son cours de mathématiques avec mesures d'appui ou à la suite d'un cours d'été.

Un élève de 3<sup>e</sup> secondaire qui choisit le cours CST4 en 4<sup>e</sup> secondaire pourra choisir le cours TS 4 quand il sera en 5<sup>e</sup> secondaire, sans préjudice à sa diplomation.

### À noter

- Tout élève qui choisit la séquence TS ne pourra faire de demande de changement de séquence en cours d'année.
- Un élève ayant choisi la séquence TS, qui serait à risque d'échouer le cours TS4 pourrait se présenter à un examen de la séquence CST4 à la suite d'une préparation obligatoire et ainsi avoir la possibilité d'obtenir les unités nécessaires à sa diplomation.

Nous espérons que ces informations vous guideront dans votre choix. L'important est d'opter pour un cours qu'on peut réussir ! N'hésitez pas à demander de l'aide auprès de votre enseignant de mathématiques ou de notre conseillère d'orientation pour plus de précisions.

## **De 4e secondaire à 5e secondaire**

L'élève qui aura réussi sa discipline de français en 4e secondaire ou obtenu un minimum de 18 unités de quatrième secondaire sera admis en cinquième secondaire.

\* La discipline échouée sera reprise l'année suivante.

Considérant que la 4<sup>e</sup> secondaire est une année à sanction ministérielle, la reprise s'applique à l'ensemble des matières échouées.

### Critères de choix : chimie et/ou physique (Fortement recommandé)

- ◆ Il est fortement recommandé d'avoir fait ou de faire le cours de math TS de 4e secondaire.
- ◆ Il est obligatoire d'avoir réussi le cours ST-STE de 4e secondaire.

## **Prérequis anglais enrichi (Tous les niveaux):**

L'élève doit avoir la note de passage dans chacune des compétences et une moyenne générale de plus de 70% dans le cours d'anglais intensif ou régulier du primaire. La direction se réserve le droit de déroger à ce prérequis s'il crée un dépassement ou un débalancement dans la constitution des groupes.

École secondaire Pamphile-Le May

**Premier cycle du secondaire - 1re année**

CODES HORAIRES	CODES OFFICIELS	COURS OBLIGATOIRES	PÉRIODES
FRA108	132108	Français langue d'enseignement	8
MAT106	063126	Mathématique	6
ANG104 ou ANG1E4	134104 136104	Anglais langue seconde ou Anglais enrichi*	4
GÉO105	087103 095103	Histoire et éducation à la citoyenneté Géographie	5
CCQ102	À venir	Culture et citoyenneté québécoise	2
EDU102	043102	Éducation physique et à la santé	2
SCT104	055104	Science et technologie	4
ART103 ou MUS103	168104 169104	Arts plastiques ou Musique	3
		Option du profil à 2 périodes	2
<b>Total :</b>			<b>36</b>
PROFILS			
ART1P2	180142	Arts plastiques et multimédia 65 \$	2
MUS1P2	165142	Arts de la scène/musique 65 \$	
ENT1P2	104162	Entrepreneuriat 0 \$	
HOC1P2	046152 (HOC1E1)	Hockey 215 \$	
INF1P2	111142	Informatique-robotique 80 \$	
PLE1P2	044142 (PLEIN1)	Plein air 150 \$	
SPO1P2	046152 (SPORT1)	Sports 40 \$	

\* Prérequis anglais enrichi :  
L'élève doit avoir la note de passage dans chacune des compétences et une moyenne générale de plus de 70% dans le cours d'anglais intensif ou régulier du primaire. La direction se réserve le droit de déroger à ce prérequis s'il crée un dépassement ou un déséquilibre dans la constitution des groupes de 1<sup>re</sup> secondaire.

École secondaire Pamphile-Le May

**Premier cycle du secondaire - 1<sup>re</sup> année**  
**PROFIL LANGUES ET COMMUNICATIONS LC1**

CODES HORAIRES	CODES OFFICIELS	COURS OBLIGATOIRES	PÉRIODES
FRA1L8	132108	Français langue d'enseignement	8
MAT1L6	063126	Mathématique	6
ANG1L7	136104	Anglais enrichi *	6 + 1 midi
GÉO1L5	087103	Histoire et éducation à la citoyenneté	5
	095103	Géographie	
SCT1L4	055104	Science et technologie	4
EDU1L2	043102	Éducation physique et à la santé	2
CCQ1L2	À venir	Culture et citoyenneté québécoise	2
ART103 ou MUS103	168104	Arts plastiques	3
	169104	ou Musique	
<b>Total :</b>			<b>37</b>

\* Le profil LC inclut un midi complet (75 minutes) avec l'enseignant concerné dans le but de parfaire les projets du programme.

**Coût : 140 \$ + voyage SEVEC environ 900\$**

École secondaire Pamphile-Le May

**Premier cycle du secondaire - 2<sup>e</sup> année**

CODES HORAIRES	CODES OFFICIELS	COURS OBLIGATOIRES	PÉRIODES
FRA208	132208	Français langue d'enseignement	8
MAT206	063226	Mathématique	6
ANG204 ou ANG2E4	134204 136204	Anglais langue seconde ou Anglais enrichi*	4
GÉO205	087213 095203	Histoire et éducation à la citoyenneté Géographie	5
CCQ202	À venir	Culture et citoyenneté québécoise	2
EDU202	043202	Éducation physique et à la santé	2
SCT204	055204	Science et technologie	4
ART203 ou MUS203	168204 169204	Arts plastiques ou Musique	3
		Option du profil à 2 périodes	2
<b>Total :</b>			<b>36</b>

PROFILS			
ART2P2	180242	Arts plastiques et multimédia 65 \$	2
MUS2P2	165242	Arts de la scène/musique 65 \$	
ENT2P2	104262	Entrepreneuriat 0 \$	
HOC2P2	046252 (HOCKE2)	Hockey 215 \$	
INF2P2	111242	Informatique-robotique 80 \$	
PLE2P2	044262 (PLEIN2)	Plein air 150 \$	
SPO2P2	046252 (SPORT2)	Sports 40 \$	

\* Prérequis anglais enrichi :  
L'élève doit avoir la note de passage dans chacune des compétences et une moyenne générale de plus de 70% dans le cours d'anglais enrichi précédent. La direction se réserve le droit de déroger à ce prérequis s'il crée un dépassement ou un déséquilibre dans la constitution des groupes de 2<sup>e</sup> secondaire.

École secondaire Pamphile-Le May

**Premier cycle du secondaire - 2<sup>e</sup> année**  
**PROFIL LANGUES ET COMMUNICATIONS LC2**

CODES HORAIRES	CODES OFFICIELS	COURS OBLIGATOIRES	PÉRIODES
FRA2L8	132208	Français langue d'enseignement	8
MAT2L6	063226	Mathématique	6
ANG2L5 ESP2L2 (ANGESP)	136204 141242	Anglais enrichi * Espagnol	4+1 midi 2
GÉO2L5	087213 095203	Histoire et éducation à la citoyenneté Géographie	5
SCT2L4	055204	Science et technologie	4
EDU2L2	043202	Éducation physique et à la santé	2
CCQ2L2	À venir	Culture et citoyenneté québécoise	2
ART203 ou MUS203	168204 169204	Arts plastiques ou Musique	3
<b>Total :</b>			<b>37</b>

\* Le profil LC inclut un midi complet (75 minutes) avec l'enseignant concerné dans le but de parfaire les projets du programme.

**Coût : 175 \$ + voyage Boston environ 625 \$**



École secondaire Pamphile-Le May

3<sup>e</sup> année du secondaire

CODES HORAIRES	CODES OFFICIELS	COURS OBLIGATOIRES	PÉRIODES
FRA308	132308	Français langue d'enseignement	8
MAT306	063306	Mathématique	6
ANG304 ou ANG3E4	134304 136304	Anglais langue seconde ou Anglais enrichi*	4
HIS304	085304	Histoire et éducation à la citoyenneté	4
EDU303	043302	Éducation physique et à la santé	3
PPO303	106304	Projet personnel d'orientation	3
ART302 ou MUS302	168302 169302	Arts plastiques ou Musique	2
<b>Total :</b>			<b>30</b>

FORMATION GÉNÉRALE

SCT306	055306	Science et technologie	6
<b>Total :</b>			<b>36</b>

**OU**

FORMATION GÉNÉRALE APPLIQUÉE

ATS306	057306	Applications technologiques et scientifiques	6
<b>Total :</b>			<b>36</b>

\* Prérequis anglais enrichi :

L'élève doit avoir la note de passage dans chacune des compétences et une moyenne générale de plus de 70% dans le cours d'anglais enrichi précédent. La direction se réserve le droit de déroger à ce prérequis s'il crée un dépassement ou un débalancement dans la constitution des groupes de 3<sup>e</sup> secondaire.

École secondaire Pamphile-Le May

**3<sup>e</sup> année du secondaire**  
**PROFIL LANGUES ET COMMUNICATIONS (FG) LC3**

CODES HORAIRES	CODES OFFICIELS	COURS OBLIGATOIRES	PÉRIODES
FRA3L8	132308	Français langue d'enseignement	8
ANG3L6	136304	Anglais enrichi*	5+1 midi
MAT3L6	063306	Mathématique	6
HIS3L4	085304	Histoire et éducation à la citoyenneté	4
SCT3L6	055306	Science et technologie	6
EDU3L2	043302	Éducation physique et à la santé	2
ESP3L3	141304	Espagnol	3
ART302 ou MUS302	168302 169302	Arts plastiques ou Musique	2
<b>Total :</b>			<b>37</b>

\* Les élèves ont un midi linguistique en anglais

**Coût : 160 \$ + voyage Ottawa environ 500\$**

École secondaire Pamphile-Le May

4<sup>e</sup> année du secondaire

CODES HORAIRES	CODES OFFICIELS	COURS OBLIGATOIRES	PÉRIODES
FRA406	132406	Français langue d'enseignement	6
TSC406 ou CST406	064426 063414	Mathématique (Technico-sciences)** ou Mathématique (Culture, société et technique)	6
ANG404 ou ANG4E4	134404 136406	Anglais ou Anglais enrichi *	4
EDU402	043402	Éducation physique et à la santé	2
CCQ404	À venir	Culture et citoyenneté québécoise	4
HIS404	085404	Histoire et éducation à la citoyenneté	4
ART402 ou MUS402	168402 169402	Arts plastiques ou Musique	2
<b>Total :</b>			<b>28</b>

FORMATION GÉNÉRALE			
STE408	055444 058404	Science et technologie** Science et technologie de l'environnement	8
<b>Total :</b>			<b>36</b>

<b>OU</b>			
FORMATION GÉNÉRALE APPLIQUÉE			
ATS406	057416	Applications technologiques et scientifiques	6
Une option à 2 périodes sera donnée			
EDU462 ou EXP402	046462 198402	Éducation physique multisports ou Exploration de la formation professionnelle	2
<b>Total :</b>			<b>36</b>

\* Prérequis anglais enrichi :  
L'élève doit avoir la note de passage dans chacune des compétences et une moyenne générale de plus de 70% dans le cours d'anglais enrichi précédent. La direction se réserve le droit de déroger à ce prérequis s'il crée un dépassement ou un débalancement dans la constitution des groupes de 4<sup>e</sup> secondaire.

\*\*L'équipe école recommande fortement :  
Que l'élève inscrit dans la séquence mathématique TS ait obtenu un résultat supérieur à 70% en mathématique de 3<sup>e</sup> secondaire.  
Que l'élèves inscrit en science ST-STE ait obtenu un résultat supérieur à 70% en sciences et en mathématique de 3<sup>e</sup> secondaire.

École secondaire Pamphile-Le May

5<sup>e</sup> année du secondaire

CODES HORAIRES	CODES OFFICIELS	COURS OBLIGATOIRES	PÉRIODES
FRA506	132506	Français langue d'enseignement	6
TSC506 ou CST506	064506 063504	Mathématique (Technico-sciences) ou Mathématique (Culture, société et technique)	6
ANG504 ou ANG5E4	134504 136506	Anglais ou Anglais enrichi *	4
EDU502	043502	Éducation physique et à la santé	2
MON502	092502	Monde contemporain	2
EDF502	102522	Éducation financière	2
CCQ502	À venir	Culture et citoyenneté québécoise	2
SHV502	046562	Saines habitudes de vie	2
ART502 ou MUS502	168502 169502	Arts plastiques ou Musique	2
		Option 2 cours à 4 périodes **	8
<b>Total :</b>			<b>36</b>

\* Prérequis anglais enrichi :

L'élève doit avoir la note de passage dans chacune des compétences et une moyenne générale de plus de 70% dans le cours d'anglais enrichi précédent. La direction se réserve le droit de déroger à ce prérequis s'il crée un dépassement ou un débalancement dans la constitution des groupes de 5<sup>e</sup> secondaire.

\*\* Cours à option (2 options à 4 périodes pour un total de 8 périodes)

PHY504 CHI504	053504 051504	Physique Chimie	8
ART504	168504	Arts plastiques	4
EDU544	045544	Multisports	
ESP504	141504	Espagnol débutant	
ESP5E4	141504	Espagnol intermédiaire***	
<i>Reprise de matières de 4<sup>e</sup> secondaire à la place d'option de 5<sup>e</sup> sec</i>			
HIS404	085404	Histoire et éducation à la citoyenneté	6
ATS406	057416	Applications technologiques et scientifiques (on enlève les 2 périodes de SHV502)	

\*\*\* Pour choisir espagnol intermédiaire, l'étudiant doit avoir préalablement réussi l'espagnol de 3<sup>e</sup> secondaire.

École secondaire Pamphile-Le May

**CSA-1** (ancien DEP-1)

Classification : CS1

Gr-repère : 309

ATELIER	MODULES OU CODES HORAIRES	CODE MATIÈRES	CODES OFFICIELS	COURS OBLIGATOIRES	PÉRIODES
MATCSA	MAT210	06320D	063206	Mathématique	8
	MAT310	06330D	063306	Mathématique	
	MAT410	06341D	063414	Mathématique	
	MAT510	06350D	063504	Mathématique	
FRACSA	FRA210	13220D	132208	Français	10
	FRA310	13230D	132308	Français	
	FRA410	13240D	132406	Français	
	FRA510	13250D	132506	Français	
ANGCSA	ANG207	13420D	134204	Anglais	6
	ANG307	13430D	134304	Anglais	
	ANG407	13440D	134404	Anglais	
	ANG507	13450D	134504	Anglais	
EDUCSA	EDU412	D1+D2	043402	Éducation physique	3
SENCSA	SEN414		104524	Sensibilisation à l'entrepreneuriat	4
EXPCSA	EXP413		198404	Exploration professionnelle	3
ARTCSA	ART4D2	D1+D2	168402	Arts plastiques	2
<b>Total :</b>					<b>36</b>

Par défaut, les élèves auront les modules en gris. Par la suite, ils auront leurs modules selon leur classement.

École secondaire Pamphile-Le May

**CSA-2** (ancien DEP-2)

Classification : CS2

Gr-repère : 310

ATELIER	MODULES OU CODES HORAIRES	CODE MATIÈRES	CODES OFFICIELS	COURS OBLIGATOIRES	PÉRIODES
MATCSA	MAT210	06320D	063206	Mathématique	8
	MAT310	06330D	063306	Mathématique	
	MAT410	06341D	063414	Mathématique	
	MAT510	06350D	063504	Mathématique	
FRACSA	FRA210	13220D	132208	Français	10
	FRA310	13230D	132308	Français	
	FRA410	13240D	132406	Français	
	FRA510	13250D	132506	Français	
ANGCSA	ANG207	13420D	134204	Anglais	6
	ANG307	13430D	134304	Anglais	
	ANG407	13440D	134404	Anglais	
	ANG507	13450D	134504	Anglais	
EDUCSA	EDU512	D1+D2	043502	Éducation physique	3
	SHV502		046562	Saines habitudes de vie	2
ARTCSA	ART5D2	D1+D2	168402	Arts plastiques	2
	VIC5D1		106582	Vie Citoyenne	1

Choix d'une option de 5<sup>e</sup> secondaire

ART504		168504	Option Arts plastiques 5 <sup>e</sup> sec	4
EDU544		045544	Option Éducation physique 5 <sup>e</sup> sec	
<b>Total :</b>				<b>36</b>

Par défaut, les élèves auront les modules en gris. Par la suite, ils auront leurs modules selon leur classement.

Note : un élève qui arrive directement en CSA-2 sans passer par CSA-1 ne fera pas les cours de Vie citoyenne, ni Saines habitudes de vie, ni le cours optionnel. Il aura à son horaire le cours de sensibilisation à l'entrepreneuriat et le cours d'exploration professionnelle avec les CSA-1.

École secondaire Pamphile-Le May

# Cheminement particulier continu 1

Profil : CPC-1 Classification CP1 Groupe repère : 130

CODES HORAIRES	CODES OFFICIELS	COURS OBLIGATOIRES	PÉRIODES
EDU113	043100	Éducation physique	3
SCT113	055100	Science et technologie	3
ART113	168100	Arts plastiques	3
MUS114	169100	Musique	4
MAT116	063100	Mathématique	6
CCQ112	À venir	Culture et citoyenneté québécoise	2
GÉO114	095100 087100	Histoire et éducation à la citoyenneté Géographie	4
FRA116	132100	Français	6
ANG113	134100	Anglais	3
		Option du profil à 2 périodes	2
<b>Total :</b>			<b>36</b>

PROFILS			
ART1P2	180142	Arts plastiques et multimédia 65 \$	2
MUS1P2	165142	Arts de la scène/musique 65 \$	
ENT1P2	104162	Entrepreneuriat 0 \$	
HOC1P2	046152 (HOCKE1)	Hockey 215 \$	
INF1P2	111142	Informatique-robotique 80 \$	
PLE1P2	044142 (PLEIN1)	Plein air 150 \$	
SPO1P2	046152 (SPORT1)	Sports 40 \$	

École secondaire Pamphile-Le May

# Cheminement particulier continu 2

Profil : CPC-2 Classification CP2 Groupe repère : 230

CODES HORAIRES	CODES OFFICIELS	COURS OBLIGATOIRES	PÉRIODES
EDU213	043200	Éducation physique	3
SCT213	055200	Science et technologie	3
ART213	168200	Arts plastiques	3
MUS214	169200	Musique	4
MAT216	063200	Mathématique	6
CCQ212	À venir	Culture et citoyenneté québécoise	2
GÉO214	095200 087200	Histoire et éducation à la citoyenneté Géographie	4
FRA216	132200	Français	6
ANG213	134200	Anglais	3
		Option du profil à 2 périodes	2
<b>Total :</b>			<b>36</b>

PROFILS			
ART2P2	180242	Arts plastiques et multimédia 65 \$	2
MUS2P2	165242	Arts de la scène/musique 65 \$	
ENT2P2	104262	Entrepreneuriat 0 \$	
HOC2P2	046252 (HOCKE2)	Hockey 215 \$	
INF2P2	111242	Informatique-robotique 80 \$	
PLE2P2	044262 (PLEIN2)	Plein air 150 \$	
SPO2P2	046252 (SPORT2)	Sports 40 \$	



École secondaire Pamphile-Le May

# Formation d'un métier semi-spécialisé

Profil : FMS Classification FMS Groupe repère : 207

ATELIER	MODULES OU CODES HORAIRES	CODES MATIÈRES	CODES OFFICIELS	COURS OBLIGATOIRES	PÉRIODES
MATFMS	MAT1F5	0631MS	063126	Mathématique	5
	MAT2F5	0632MS	063226	Mathématique	
	MAT3F5	0633MS	063306	Mathématique	
FRAFMS	FRA1F6	1321MS	132108	Français	6
	FRA2F6	1322MS	132208	Français	
	FRA3F6	1323MS	132308	Français	
ANGFMS	ANG1F5	1341MS	134104	Anglais	5
	ANG2F5	1342MS	134204	Anglais	
	ANG3F5	1343MS	134304	Anglais	
EDUFMS		043302	043302	Éducation physique	2
MET015		196204	196204	Préparation métier semi spécialisé	15
TRA003		199233	199233	Préparation au marché du travail	3
<b>Total :</b>					<b>36</b>

École secondaire Pamphile-Le May

# Formation préparatoire au travail

Profil : FPT-1 / FPT-2 / FPT-3

Classification FP1/ FP2 / FP3

Groupe repère : 330 – 430 - 530

CODES HORAIRES	CODES OFFICIELS	COURS OBLIGATOIRES	PÉRIODES FPT 1	PÉRIODES FPT 2	PÉRIODES FPT 3
EDUx32	045xxx	Éducation physique		2	2
AUTx34	103x30	Autonomie et participation sociale		4	2
MATx36	067x30	Mathématique	6	6	2
FRAx36	130x30	Français	6	6	2
ANGx34	135x30	Anglais	4	2	
PMTx32	199x30	Préparation au marché du travail	2	2	2
GÉOx32	093x30	Géographie – Histoire		2	2
ETS134	059134	Expérimentations technologiques et scientifiques	4		
MTR136	109134	Sensibilisation au monde du travail	6		
INSx34	10823x	Insertion sociale et professionnelle		12	24
<b>Total :</b>			36	36	36



## Les 7 profils de Pamphile-Le May

### **ARTS PLASTIQUES ET MULTIMÉDIA**

Dans ce profil, l'élève développe sa créativité avec l'utilisation de divers matériaux et techniques proposés en arts plastiques tels que l'aquarelle, le collage, la peinture, le vitrail, etc. À ceux-ci s'ajoute une multitude d'outils technologiques comme la photographie, la création et le traitement d'images numériques, l'animation par images, etc.

Activités proposées : à déterminer

Coût approximatif : 65 \$



© Can Stock Photo - csp4735150

### **ARTS DE LA SCÈNE ET MUSIQUE**

Si tu veux connaître et avoir une formation sur les équipements techniques utilisés lors de spectacles, devenir technicien de scène pour certains événements, faire partie d'une harmonie et participer à différents concerts, tu dois t'inscrire au profil Art de la scène/musique.

Activités proposées : visite des studios d'enregistrement de l'Université Laval, participation à l'activité « Viens Jouer Avec Nous » à la salle Albert-Rousseau, atelier de djembé avec spécialiste, technicien de scène pour « Secondaire en spectacle ».

Coût approximatif : 65 \$

### **ENTREPRENEURIAT**

Le profil Entrepreneuriat permet à l'élève de développer ses qualités entrepreneuriales, de mettre en place différents projets et de comprendre la structure et les rouages d'une entreprise.

Projets : création d'une entreprise et de divers projets entrepreneuriaux. Participer aux concours régionaux.

Coût approximatif : 0 \$



## **École secondaire Pamphile-Le May**

### **HOCKEY**

Ce profil permet à l'élève de développer ses habiletés dans un environnement propice à l'apprentissage du hockey.

Projets : entraînements sur glace 3 x 75 minutes et hors glace 50 minutes (facultatif).

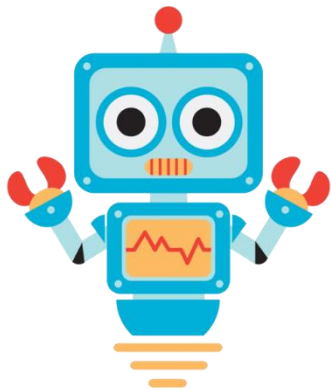
Activités proposées : séance d'entraînement avec l'école de Power Skating Julie Robitaille, tournois de hockey, invités spéciaux, etc.

Pré requis : savoir patiner et vouloir s'améliorer

Coût approximatif : 215 \$



**Veillez prendre note que le transport scolaire ne peut pas transporter l'équipement de hockey de nos élèves. Ce sera donc la responsabilité du parent. Par contre, il existe un sac de transport adapté aux normes du transport qui peut vous être vendu. Également, il y aura possibilité de laisser l'équipement de hockey à l'école. Un local sera mis à la disposition du profil hockey.**



### **INFORMATIQUE-ROBOTIQUE**

Pour ceux qui veulent développer des compétences sur des logiciels outils en informatique (1/4 de l'année) et explorer les bases de la robotique (3/4 de l'année).

Projets en informatique : Photoshop élément et Green Screen.

Projet en robotique : Lego Ev3

Activités proposées : Sortie pour tous au Cégep de Lévis ; participation FLL (compétition robotique) pour les élèves qui en sont à leur 2<sup>e</sup> année de participation au profil.

Coût approximatif : 80 \$

## École secondaire Pamphile-Le May



### PLEIN AIR

Le profil plein air permet à l'élève de participer à des activités récréatives et sportives extérieures. Activités proposées : Marche en sentier, descente de rivière en canot, vélo, ski de fond, raquette, etc.

Coût approximatif : 150 \$

### SPORTS

Le badminton, le basketball et le volleyball y sont à l'honneur. Tu auras l'occasion de développer tes habiletés techniques individuelles avec l'aide de la vidéo. Il y aura donc beaucoup plus de temps de pratique que de temps de jeu. Ce cours est parfait pour développer tes habiletés motrices, peu importe ton sport préféré.

Activités proposées : Selon les disponibilités du Rouge et Or, il est possible soit d'aller les visiter pour une clinique, ou de les recevoir à notre école.

Coût approximatif : 40 \$



# Formulaire de changement de cours

PROGRAMME INSTITUTIONNEL 2023-2024

DEMANDE DE CHANGEMENT DE CHOIX DE COURS

DATE LIMITE  
DES DEMANDES

**12 septembre 2023**

NOM DE L'ÉLÈVE : \_\_\_\_\_ CLASSIFICATION : \_\_\_\_\_  
CODE PERMANENT : \_\_\_\_\_ OU N° FICHE : \_\_\_\_\_

## Demande de changement

Enlever

Ajouter

\_\_\_\_\_  
\_\_\_\_\_

RAISON MAJEURE DE LA DEMANDE :

\_\_\_\_\_  
\_\_\_\_\_

**N.B. : Le changement sera possible seulement si des places se libèrent et que l'organisation des groupes le permet.**  
**Il est possible que des frais supplémentaires de matériel soient demandés suite au changement d'horaire.**

Signature de l'élève : \_\_\_\_\_ Date : \_\_\_\_\_

Signature conseillère d'orientation : \_\_\_\_\_ Date : \_\_\_\_\_

Changement : Recommandé  Non-recommandé

Autorisation de la direction : \_\_\_\_\_ Date : \_\_\_\_\_

Vérification de la T.O.S. : Possible  Impossible

Commentaires : \_\_\_\_\_

**N.B. L'analyse finale des demandes de changement de cours sera faite après le 9 septembre.**  
**Aucune réponse ne sera donnée avant le 12 septembre. Réservé à la direction.**

Demande acceptée :

Demande refusée :  Raison : \_\_\_\_\_

Signature de la direction : \_\_\_\_\_ Date : \_\_\_\_\_