



## Choix de cours 2026-2027 Vers le 1<sup>er</sup> secondaire

Voici un document informatif pour vous aider à faire votre choix de cours pour l'an prochain.

Le choix qui est fait en février est temporaire.

Il est fait en fonction des résultats scolaires cumulatifs de la 1<sup>ère</sup> et de la 2<sup>e</sup> étape.

Notez que les choix de cours seront vérifiés en fin d'année et ajustés s'il y a lieu.



## Vers le 1<sup>er</sup> secondaire

### 1- Choix d'une option

L'élève de 6<sup>e</sup> année devra faire le choix d'une matière optionnelle entre musique ou arts plastiques.

<u>Musique</u>	<u>Arts plastiques</u>
(3 périodes /cycle)	(3 périodes / cycle)
<ul style="list-style-type: none"><li>⊕ Créer des œuvres musicales</li><li>⊕ Interpréter des œuvres musicales</li><li>⊕ Apprécier des œuvres musicales</li></ul>	<ul style="list-style-type: none"><li>⊕ Créer des images personnelles</li><li>⊕ Créer des messages visuels</li><li>⊕ Apprécier des œuvres d'art</li></ul>

Pour les élèves de LC, seul ce choix doit être fait.

Pour les élèves du régulier, voir les choix 2 et 3.

### 2- Choix du profil

L'élève de 6<sup>e</sup> année devra faire 3 choix parmi les 9 profils en les numérotant en ordre de préférence de 1 à 3 (1 étant celui qu'il veut le plus).

Voir la description des profils dans les pages suivants.

### 3- Choix du cours d'anglais

Seul l'anglais régulier est offert en secondaire 1. Les élèves inscrit en LC1 auront, par ailleurs, automatiquement l'anglais enrichi.

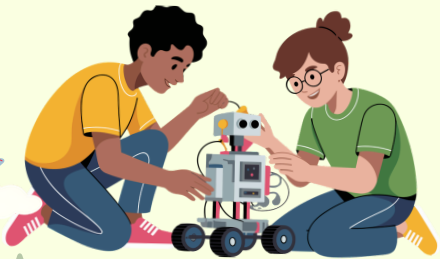
Geneviève Levesque  
Conseillère d'orientation  
École secondaire Pamphile-Le May  
418 796-0503 #80671  
[genevieve.levesque@cssdn.gouv.qc.ca](mailto:genevieve.levesque@cssdn.gouv.qc.ca)

\*La direction se réserve le droit de modifier un choix de cours offert, selon le nombre d'inscription reçu.



# École secondaire Pamphile-Le May

## PROFILS 1<sup>ÈRE</sup>, 2<sup>E</sup> SECONDAIRE ET CPC



**NOTRE MISSION :**

PLM, plus qu'une école, une famille !

**NOS VALEURS :**

*Engagement, Respect, Collaboration*



# PROFILS 1<sup>ÈRE</sup>, 2<sup>E</sup> SECONDAIRE ET CPC



## AGRO-DÉCOUVERTE



**Tu es curieux de savoir comment on obtient des produits destinés à notre alimentation ?  
Comment les aliments passent-ils du champ à ton assiette ?**

Avec le profil Agrodécouverte, il te sera possible d'explorer chaque étape de la culture des aliments, jusqu'à leur transformation en cuisine. De plus, tu auras l'occasion de fabriquer ou de recycler des textiles, d'apprendre à confectionner en laboratoire des produits de santé et d'hygiène, tout en combinant savoir-faire traditionnel et innovations technologiques. À travers ces activités, tu découvriras les procédés utilisés pour créer tout ce qui contribue à notre alimentation, notre habillement et notre bien-être. Ce profil est idéal si tu souhaites mieux comprendre le monde qui t'entoure et devenir plus autonome !

**Coût approximatif : 300\$**

## ARTS VISUELS ET MULTI TECHNIQUES

Dans ce profil, tu développeras ta créativité avec l'utilisation de divers matériaux et techniques proposés en arts plastiques, tels que l'aquarelle, le collage, la peinture, le vitrail, etc. À ceux-ci s'ajoute une multitude d'outils technologiques, comme la photographie, la création et le traitement d'images numériques, l'animation par images, etc.

**Activités proposées : à déterminer**

**Coût approximatif : 300\$**





## ARTS DE LA SCÈNE ET MUSIQUE

Si tu veux connaître et avoir une formation sur les équipements techniques utilisés lors de spectacles, apprendre à devenir technicien de scène pour certains événements, faire partie d'une harmonie et participer à différents concerts, tu dois t'inscrire au profil Arts de la scène/musique.

Activités proposées : formation professionnelle en sonorisation offerte par la compagnie Solotech, atelier de théâtre, interprétation de l'Hymne national aux Remparts de Québec, spectacle de fin d'année et bien d'autres activités !

**Coût approximatif : 250 \$**

## DANSE ET DÉVELOPPEMENT PHYSIQUE

Ce profil s'adresse aux élèves qui souhaitent bouger, s'exprimer et développer leur corps autrement que par les sports traditionnels.

La danse est au cœur des apprentissages, combinée à des activités de développement physique global. Les élèves gagnent en coordination, en créativité, en confiance et en maîtrise de leurs mouvements, dans un cadre motivant et inclusif.

**Coût approximatif : 300 \$**

**Nouveau profil !**





## ENTREPRENEURIAT

Le profil Entrepreneuriat te permettra de développer tes qualités entrepreneuriales, de mettre en place différents projets et de comprendre la structure et les rouages d'une entreprise.

Projets : création d'une entreprise et de divers projets entrepreneuriaux.

Participer aux concours régionaux.

**Coût approximatif : 200 \$**

## HOCKEY

Ce profil te permettra de développer tes habiletés dans un environnement propice à l'apprentissage du hockey.

Projets : entraînements sur glace 3 x 75 minutes et hors glace 50 minutes (facultatif).

Activités proposées : séance d'entraînement avec l'école de Power Skating Julie Robitaille, tournois de hockey, invités spéciaux, etc.

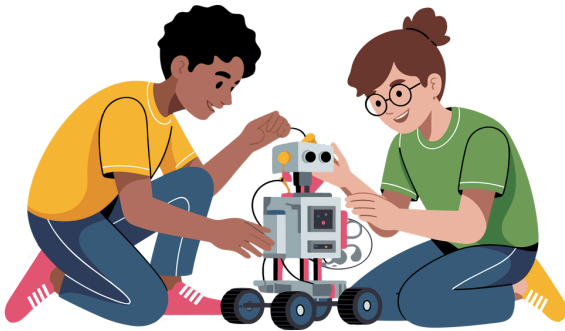
Prérequis : savoir patiner et vouloir s'améliorer

**Coût approximatif : 300 \$**

## IMPORTANT pour le profil HOCKEY

Prendre note que le transport scolaire ne peut pas transporter l'équipement de hockey de nos élèves. Ce sera donc la responsabilité du parent. Par contre, il existe un sac de transport adapté aux normes du transport qui peut vous être vendu. De plus, il y aura possibilité de laisser l'équipement de hockey à l'école. Un local sera mis à la disposition du profil hockey.





## INFORMATIQUE-ROBOTIQUE

Dans ce profil, tu pourras développer des compétences sur des logiciels outils en informatique (1/4 de l'année) et explorer les bases de la robotique (3/4 de l'année).

Projets en informatique : Photoshop Élément et Green Screen.

Projet en robotique : Lego Ev3

Activités proposées : sortie pour tous au Cégep de Lévis ; participation à la FLL (compétition robotique) pour les élèves qui en sont à leur 2<sup>e</sup> année de participation au profil.

**Coût approximatif : 300 \$**

## PLEIN-AIR

Le profil plein-air permet à l'élève de participer à des activités récréatives et sportives extérieures.

Activités proposées : Marche en sentier, descente de rivière en canot, vélo, ski de fond, raquette, etc.

**Coût approximatif : 300 \$**





## MULTI-SPORTS

Nous sortons des sports traditionnels pour aller vers le multisports avec des blocs de 4 périodes par sport.

Ce profil te permettra de vivre de nouvelles expériences que tu pourras réinvestir dans ton sport préféré. Nous toucherons à plus de 8 sports différents, dont un sport de raquette, des jeux de camping, des sports extérieurs, etc. Nous aurons 2-3 tournois de basket-volley, une sortie aux quilles.

**Coût approximatif : 300 \$**

## Élèves sélectionnés

## LANGUES ET COMMUNICATIONS

Ce profil est axé sur les langues: le français, l'anglais et l'espagnol. Il offre une formule enrichie de l'enseignement de l'anglais au cours des trois premières années du secondaire. L'espagnol est également enseigné en 2e et 3e secondaire. Les élèves inscrits à ce profil ont la chance de vivre des immersions en milieu anglophone lors de voyages ou d'un échange Expériences Canada. Plusieurs activités et projets éducatifs en français et en anglais permettent aux élèves un enrichissement culturel. De plus, ces jeunes vivront de belles activités communautaires qui contribueront à leur épanouissement personnel.

À noter également que les technologies sont utilisées à des fins pédagogiques et qu'il y a des groupes cloisonnés d'**élèves sélectionnés** pour leur bon comportement et leur facilité d'apprentissage.

**Coût approximatif : 300\$ + coût du voyage**

**LC1 : Voyage culturel 2026-2027 , environ 600\$ (à confirmer, échange SEVEC 2027-2028, environ 900 \$ (à confirmer).**

**LC2 : Voyage culturel 2026-2027, environ 625\$ (à confirmer)**



# PROFIL POUR ACCÈS-FPTA



## ENTREPRENEURIAT

Le profil Entrepreneuriat te permettra de développer tes qualités entrepreneuriales, de mettre en place différents projets et de comprendre la structure et les rouages d'une entreprise.

Projets : création d'une entreprise et de divers projets entrepreneuriaux. Participer aux concours régionaux.

**Coût approximatif : 300 \$**