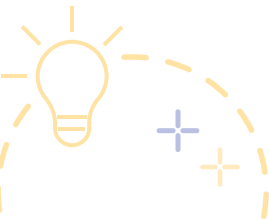


# REDDITION DE COMPTES DU PROJET ÉDUCATIF 2021-2022



Des activités stimulantes

## École Plein-Soleil

9, rue Genest, Lévis (Québec) G6J 1P5

418 834-2483

plein-soleil@cssdn.gouv.qc.ca

### SOMMAIRE

Présentation de l'école .....	2
Mission, vision, valeurs .....	2
Nos principales réalisations .....	3, 4
Projet éducatif .....	5, 6
Les grands chantiers .....	7

[pleinsoleil.cssdn.gouv.qc.ca](http://pleinsoleil.cssdn.gouv.qc.ca)

Centre  
de services scolaire  
des Navigateurs

Québec



# PRÉSENTATION DE L'ÉCOLE, DE SON CONTEXTE ET DE SES PARTICULARITÉS



## École Plein-Soleil

Malgré le contexte particulier de la pandémie, notre projet éducatif 2019-2023 s'est poursuivi dans le dynamisme.

Située à Lévis, dans le quartier Saint-Étienne-de-Lauzon, l'École Plein-Soleil a accueilli 257 élèves répartis dans 12 groupes de la maternelle à la 4<sup>e</sup> année. Comme par les années passées, le service de garde a joué un rôle important dans la vie de l'école, car plus de 90 % des élèves inscrits à l'école fréquentent ce service. Afin de répondre aux besoins des élèves, nous offrons des services complémentaires en orthopédagogie, psychologie, éducation spécialisée, psychoéducation et orthophonie.

### MISSION - VISION - VALEURS

L'équipe-école a identifié la mission, la vision et les valeurs de notre école à rattacher à notre projet éducatif pour les prochaines années. Elles représentent tout à fait notre équipe-école et ce qu'on vise pour tous, élèves et personnel. Nous avons par la même occasion redoré notre logo, par le biais d'un vote par les élèves et le personnel.

## Mission

Je rayonne, tu rayannes, nous rayonnons par nos gestes, nos paroles et nos réussites.

## Vision

S'épanouir et grandir dans un milieu UNI

## Valeurs

### « BEC »

**Bienveillance** : Je prends soin des autres. Je comprends la différence de mes pairs et j'agis de façon qu'ils se sentent bien et heureux.

**Engagement** : Je suis l'acteur principal de ma réussite. Je m'active, je fais des efforts et je suis capable de demander de l'aide pour atteindre mes objectifs.

**Collaboration** : Je participe activement au travail d'équipe en misant sur les forces de chacun dans le but de réaliser un projet commun.



On travaille nos émotions



Les activités de classe et celles du service de garde



# NOS PRINCIPALES RÉALISATIONS EN 2021-2022



La thématique à l'École Plein-Soleil en 2021-2022 était de prioriser nos valeurs BEC au travers celles rattachées aux Olympiques ! Toute l'année, l'équipe-école a enseigné et mis en valeur la bienveillance, la collaboration et l'engagement.

- Il fut important de faire comprendre aux élèves que nous avons tous des forces en nous et que de bons choix favorisent l'harmonie et la réussite.
- Notre animatrice de vie spirituelle et d'engagement communautaire a présenté des ateliers de même que notre éducatrice spécialisée sur différentes thématiques comme la gestion des émotions, par exemple.
- Nos élèves du 2<sup>e</sup> cycle ont contribué à un projet d'écriture avec l'auteure, Mme Carolyn Chouinard, tous les élèves ont eu plusieurs ateliers de yoga et différentes activités rassembleuses (culturelles, sportives et pédagogiques) ont été proposées pour bonifier l'appartenance.
- La lecture occupe une place importante.
- Des travaux portant sur les savoirs essentiels de même que des dispositions favorables à l'enseignement à distance ont été priorités.
- Nous avons souligné nos valeurs par des méritas en cours d'année et organisé un super concert en plein air pour clore cette autre année où plusieurs adaptations furent nécessaires dû au contexte de la COVID-19.



PIC-COLLAGE

Méritas spécialisé



# NOS PRINCIPALES RÉALISATIONS EN 2021-2022



Nous considérons important que les élèves soient heureux à l'école.  
Les activités de classe et celles du service de garde y contribuent grandement.



# PROJET ÉDUCATIF

## Orientation 1

**Assurer le développement du plein potentiel de l'élève sur le plan scolaire**

*Afin que les élèves aient l'occasion de se dépasser, de se réaliser et de persévérer.*

### Objectifs

**1.1** Diminuer le pourcentage d'élèves à risque à la compétence écrire en français au 1<sup>er</sup> cycle

**Cible en juin 2023 : 11 %**

**1.2** Diminuer le taux de garçons à risque en français note globale au 2<sup>e</sup> cycle

**Cible en juin 2023**

**3<sup>e</sup> année 10 %**

**4<sup>e</sup> année 6,5 %**

### Résultats observés

**Juin 2022**

16,2 %

3<sup>e</sup> année : 36,8 %

4<sup>e</sup> année : 20 %

### Moyens mis en œuvre

- Dépistage des élèves à risque
- Conscience phonologique
- Dictionnaire « apprenti-sons »
- Enseignement des fonctions exécutives et du cerveau
- Matériel GB+
- Évaluation au service des apprentissages
- Enseignement explicite des stratégies de lecture

- Évaluation au service de l'apprentissage (ESA)
- Technopédagogie
- Fiche de lecture
- GB+
- Suivis en orthopédagogie
- Enseignement des fonctions exécutives et du cerveau
- Projet d'écriture avec une auteure



Yoga



# PROJET ÉDUCATIF

## Français / Écriture fin du 1<sup>er</sup> cycle : % élèves à risque

Juin 2016	Juin 2017	2 Juin 2018	Juin 2019	Juin 2021
11,8 %	9,8 %	16 %	12,3 %	18,8 %

## Français note globale 2<sup>e</sup> cycle : % garçons à risque

	Juin 2016	Juin 2017	2 Juin 2018	Juin 2019	Juin 2021
3 <sup>e</sup> année	27,3 %	36,4 %	16,7 %	23,4 %	17,9 %
4 <sup>e</sup> année	14,7 %	4,8 %	12,9 %	16,7 %	9,4 %

## Orientation 2

### Offrir un milieu de vie stimulant, sécuritaire et sécurisant

*Afin que l'élève développe de bonnes relations sociales et aime venir à l'école.*

### Objectif

Diminuer le pourcentage de violence verbale observée par les élèves (souvent/très souvent) « se font insulter ou traiter de noms »

**Cible : 44 %**

### Résultats observés

Juin 2017 : 54 %

Juin 2019 : 48 %

Juin 2021 : 58 %

### Moyens mis en œuvre

- Projet de sensibilisation à la communication positive en collaboration avec le SDG
- Suivi par le biais de Mozaïk-Portail
- Élaboration d'un arbre décisionnel d'interventions
- Sondage SEVEQ aux deux ans
- Atelier en classe avec la TES
- Valeur de la bienveillance exploitée à divers moments de l'année
- Semaine « Soleil »



# LES GRANDS CHANTIERS ET PRIORITÉS POUR L'ANNÉE À VENIR

- Les moyens pédagogiques mis en place en 2020-2021 et 2021-2022, mais qui n'ont pu être maximisés dû à la pandémie, démontrent que cette dernière a laissé des traces, surtout au 2<sup>e</sup> cycle. Ils seront donc reconduits et bonifiés en 2022-2023 autant pour le volet pédagogique que pour le volet numérique. Le déploiement numérique 1:1 ministériel exposera davantage les élèves de 4<sup>e</sup> année à l'apprentissage intégrant le numérique. L'ensemble des niveaux contribuera en s'appropriant la progression des apprentissages par niveau.
- Nous poursuivrons notre collaboration avec nos écoles du milieu (École de la Chanterelle et École de la Clé-du-Boisé) pour assurer une uniformité dans le cheminement des élèves de Saint-Étienne (exemples : référentiel en lecture, code de correction, ESA en numératie).
- L'exploitation des fonctions exécutives s'est avérée un moyen judicieux. Une suite est assurée en 2022-2023. Les parents contribuent aussi à ce succès. L'impact semble important quant au bien-être des élèves et à leur disposition aux apprentissages. Une démarche socioémotionnelle est envisagée comme ajout en 2022-2023 auprès des élèves par le programme Mozooom, de même qu'un système de pauses actives quotidiennes.
- Nous mettons tout en œuvre pour bien accompagner les élèves dans leurs besoins, de dépister rapidement les enjeux et de les guider au mieux dans leur parcours scolaire. Des moyens seront à déployer pour diminuer les écarts engendrés entre autres par la pandémie.
- Il est à noter que nous accordons une grande importance aux transitions de nos élèves, que ce soit ceux qui nous arrivent au préscolaire, ceux qui changent de niveau ou ceux qui nous quittent vers l'École de la Clé-du-Boisé.
- Voilà de nouveaux et de beaux défis ! L'équipe de l'École Plein-Soleil, forte de sa collaboration et de son engagement, est encouragée d'atteindre ses objectifs.



Concert en  
plein air



Centre  
de services scolaire  
des Navigateurs

Québec

