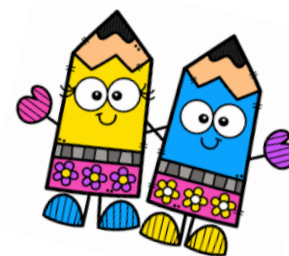


FOURNITURES SCOLAIRES
ANNÉE 2024-2025
PRÉSCOLAIRE
5 ANS



Il est essentiel que tous les vêtements et chacun des articles de la liste (y compris les crayons de plomb ou à colorier) soient identifiés au nom de votre enfant afin d'éviter les objets perdus.

Cochez	Quantité	Description
	5	Crayons de plomb HB (aiguisés)
	1	Ensemble de 24 crayons de couleur de bois (aiguisés)
	1	Crayon feutre permanent noir à pointe fine
	3	Ensembles de 16 crayons feutres lavables à pointe large conique
	1	Boîte en plastique rigide (mettre un ensemble de crayons feutres bien identifiés dans la boîte)
	1	Étui à crayons double
	1	Taille-crayon cylindrique avec un couvercle qui visse
	2	Gommes à effacer
	2	Bâtons de colle de 40 g
	1	Pot de colle blanche liquide
	1	Paire de ciseaux avec lames en métal à bout rond, poignées antidérapantes avec un gros et un petit trou (vérifier si votre enfant est gaucher ou droitier) (S.V.P. pas de ciseaux ambidextres)
	10	Pochettes protectrices transparentes avec ouverture par le haut avec 3 trous (ne pas identifier s.v.p.)
	2	Duo-tangs en plastique avec attaches au milieu (1 bleu et 1 rouge) *doivent être identifiés sur le dessus*
	2	Cahier de dessins à colorier, format 8 ½ X11
	1	Paire d'espadrilles à velcros pour l'intérieur qui serviront pour l'éducation physique
	1	Serviette de plage pour la détente (format de la grandeur de l'enfant) pas plus grand s.v.p.
	1	Grand couvre-tout à manches longues avec un ÉLASTIQUE AU POIGNET qui passe par-dessus la tête
	1	Grand sac d'école
	1	Photographie récente de 2 po. X 2 po. de votre enfant

Les écouteurs sont fournis par l'école mais pour des raisons d'hygiène, nous vous suggérons de fournir l'article suivant :

- 1 Paire d'écouteurs placée dans un sac de plastique refermable identifié au nom de l'enfant.

Vêtements de rechange : une paire de bas, deux sous-vêtements, pantalon et chandail dans un sac identifié au nom de votre enfant (à changer selon les saisons)

Ce matériel est nécessaire lors de la première journée d'école

- ❖ Le matériel sur cette liste devra être renouvelé au besoin
- ❖ Le matériel pouvant être réutilisé sera retourné à la maison à la fin de l'année

Les enseignantes du préscolaire 5 ans